

PROGRAMME

Bloc de compétences 1 :

Accompagner l'enfant dans son développement et ses apprentissages

Bloc de compétences 2 :

Accompagner les parents dans leur parentalité et assurer la continuité éducative

Bloc de compétences 3 :

Proposer des activités collectives et/ou individuelles adaptées au développement de l'enfant

Bloc de compétences 4 :

Mettre en œuvre, développer ou contribuer au développement d'un projet éducatif. Aménager les espaces de vie

Bloc de compétences 5 :

Répondre aux besoins de l'enfant et assurer les soins quotidiens

Cycles de formation

En formation initiale (FI) ou en alternance (via un contrat de professionnalisation ou un contrat d'apprentissage).

En VAE : Validation des acquis de l'expérience.

UN PLUS



Rémunération

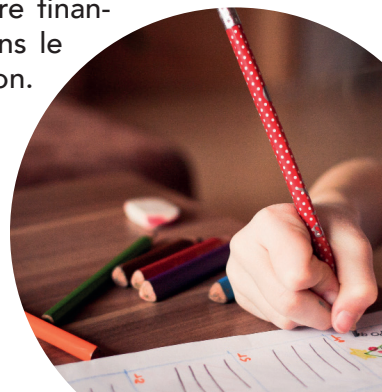
| | Apprenti de 18 ans à 20 ans | Apprenti de 21 ans à 25 ans | Apprenti de 26 ans et plus |
|------------|-----------------------------|-----------------------------|----------------------------|
| 1er année | 43 % | 53 % | 100 % |
| 2ème année | 51 % | 61 % | 100 % |
| 3ème année | 67 % | 78 % | 100 % |

Financement

La formation peut être prise en charge par les OPCO dans le cadre d'un contrat d'apprentissage et/ou de professionnalisation.

Elle peut également être financée par les OPACIF dans le cadre d'une reconversion.

Mais elle peut aussi être financée à titre personnel à un prix réduit dans le cadre du CPF (Compte personnel de formation).



Centre de Formation des Professionnels de la Petite Enfance



**Titre Professionnel
Accueillant Éducatif**

- niveau IV (Bac)

PRÉSENTATION

Public

Toutes personnes souhaitant développer ses connaissances et augmenter ses compétences pour l'accueil du jeune enfant en structure ou à domicile. Il est souhaitable d'être titulaire d'un cap PE ou AEPE ou d'un diplôme d'état d'auxiliaire de puériculture.

Objectifs

Cette formation :

- dote les apprenants de solides références pédagogiques et d'outils performants et contemporains pour garantir un accueil de qualité, centré sur la spécificité de chaque enfant.
- consolide les acquis d'autres formations en renforçant les connaissances théoriques dans de nombreux domaines de compétences liés à la petite enfance.
- offre un environnement idéal au développement de l'autonomie et à la création d'une identité professionnelle.
- permet aux apprenants de se positionner dans un niveau IV (BAC) et fait de ces derniers des collaborateurs fiables.

Pédagogie

Le CFPPE propose une méthode pédagogique spécifique et efficace conduisant les apprenants vers une réelle autonomie dans la situation professionnelle à venir. La formation est réalisée en alternant des cours traditionnels, de travaux pratiques et de travaux dirigés. D'autres outils et méthodes pédagogiques spécifiques à notre centre s'y ajoutent pour donner aux apprenants les clés de leur réussite professionnel.

ET APRÈS

A l'issu de la formation

Les personnes diplômées du titre professionnel d'accueillant éducatif exercent principalement en micro-crèche, certaines ont choisi de s'orienter vers un multi accueil ou l'accueil à domicile.

Une évolution de carrière est envisageable vers des postes de chef d'équipe. La préparation d'une VAE d'EJE ou encore d'une formation Référent pédagogique est tout à fait possible.

La poursuite d'études vers d'autres formations qualifiantes est également envisageable.

La formation aboutit à une certification professionnelle de niveau BAC (Niveau IV (France) et niveau 4 (Europe), enregistrée au RNCP Répertoire National des Certifications Professionnelles, par l'arrêté du 27 décembre 2018, publié au Journal Officiel le 04 janvier 2019.



CONTACT



03 62 02 03 13



35 rue Gruninger, 67400
Illkirch Graffenstaden



info@cfppe.fr



<https://cfppe.fr>

