

CATALOGUE DE FORMATIONS

2025

Formations courtes

Évoluer dans sa carrière et accompagner le professionnel

Comprendre le développement de l'enfant et découvrir de nouvelles pratiques professionnelles



LÉGENDE DU CATALOGUE



Évoluer dans sa carrière et accompagner le professionnel



Comprendre le développement de l'enfant et découvrir de nouvelles pratiques professionnelles

PICTOGRAMMES

PRÉSENTIEL

NOUVEAUTÉ

Qualiopi
processus certifié

RE PUBLIQUE FRANÇAISE

La certification qualité a été délivrée au titre de la catégorie d'action suivant
ACTIONS DE FORMATION
ACTIONS PERMETTANT DE FAIRE VALIDER LES ACQUIS DE L'EXPERIENCE
ACTIONS DE FORMATION PAR APPRENTISSAGE

Le CFPPE, vous connaissez ?

Le Centre de Formation des Professionnels de la Petite Enfance (CFPPE) a été créé à Strasbourg pour proposer à un large public une grande diversité de formations selon plusieurs axes :

- des formations certifiantes à destination des personnes souhaitant faire de l'accueil du jeune enfant leur profession ;
- des formations professionnelles continues pour les professionnels de la petite enfance soucieux de renforcer leurs connaissances au travers d'un large panel de thématiques ;
- des actions ponctuelles à destination d'un public varié dans le but de faire évoluer ses connaissances.

Le CFPPE a créé pour les professionnels de la petite enfance une formation certifiante de niveau 4 : le titre RNCP Accueillant Educatif (AE) enregistré au RNCP - Répertoire National des Certifications Professionnelles - depuis novembre 2018 et renouvelé en 2023.

Le CFPPE en Guadeloupe

En Guadeloupe, nous constatons un manque de centres de formation spécialisés dans le milieu de la petite enfance, **malgré un réel besoin en formation et une demande grandissante dans ce domaine.**

Ayant un engagement particulier envers la région, le dirigeant, Emmanuel Schiefer, souhaite répondre à ces besoins en y implantant une annexe de son centre de formation : le CFPPE déjà présent en Métropole.



ÉDITO

**“LA CONNAISSANCE, C’EST
PARTAGER LE SAVOIR QUI
NOUS FAIT GRANDIR”**

La connaissance ne se limite pas à la croyance, mais découle du savoir. Elle implique le partage de savoirs issus de l'expérimentation et du plaisir de partager des expériences tout en leur donnant du sens.

Ce que nous avons appris et reçu peut ainsi être transmis.

Le CFPPE a vu le jour en 2015 grâce à la volonté de deux associés de créer un centre de formation qui ne se contente pas d'« enseigner des connaissances aux étudiants », mais leur offre l'opportunité d'expérimenter, de débattre, d'innover et de développer une posture professionnelle choisie en toute conscience.

Le CFPPE incarne avant tout une vision de l'apprentissage, de la formation et de l'enseignement. Il réunit des professionnels formant de futurs professionnels dans leur domaine. Parfois, cet apprentissage peut être inconfortable, nécessitant de sortir de sa zone de confort, et peut se révéler difficile et exigeant. Cependant, chaque épreuve contribue à un enrichissement personnel.

Le CFPPE reflète les idéaux de ses fondateurs ainsi que des professionnels qui l'animent : un centre de formation humaniste qui croit en la potentialité de chaque individu, en l'aptitude innée de l'Homme à apprendre et à devenir ce qu'il aspire à être.

Pour cette année, tout comme les neuf précédentes, le CFPPE vous propose un éventail de formations originales élaborées par des professionnels passionnés par leur métier et désireux de partager leur savoir avec enthousiasme.

**ENSEMBLE CONSTRUISONS
UN MONDE SACHANT !**



Une équipe à l'écoute de vos besoins

Au CFPPE, notre priorité est de vous offrir un accompagnement personnalisé pour répondre à vos besoins tout au long du processus de formation.

Notre équipe souhaite vous faire apprendre dans un environnement stimulant afin de vous permettre de monter en compétence. Au CFPPE, nous nous engageons à vous accompagner avec bienveillance.

Choisir le CFPPE, c'est opter pour une expérience éducative personnalisée qui met véritablement l'accent sur vos besoins et vos aspirations !

**N'HÉSITEZ PAS À NOUS
CONTACTER POUR
TOUTE QUESTION
OU DEMANDE !**



SOMMAIRE

NOS FORMATIONS CONTINUES 11-42

Évoluer dans sa carrière et accompagner le professionnel 11-22

• HACCP et le plan de maître sanitaire.....	11
• Concevoir le plan de maîtrise sanitaire en crèche NOUVEAUTÉ	12
• Le portage bébé : Bienfaits et mise en pratique	13
• La gestion des conflits NOUVEAUTÉ	14
• Adopter une posture professionnelle adaptée	15-16
• Manager une équipe dans la petite enfance	17-18
• Manager une équipe dans la petite enfance - Gestionnaire NOUVEAUTÉ	19
• Tuteur et maître d'apprentissage NOUVEAUTÉ	20
• Prévenir l' épuisement professionnel	21
• Apprendre à communiquer au sein d'une structure petite enfance	22

Comprendre le développement du jeune enfant et découvrir de nouvelles pratiques professionnelles 25-42

• Initiation au massage bébé selon la méthode thaïlandaise	25
• Chant et musique chez les enfants en bas âge NOUVEAUTÉ	26
• Aménagement de l'espace de jeu en collectivité NOUVEAUTÉ	27
• Cadre et limites en collectivité NOUVEAUTÉ	28
• Initiation aux arts de la marionnette NOUVEAUTÉ	29
• L'accompagnement de la famille	30
• Besoins fondamentaux des bébés besoin de contact et lien d'attachement	31
• Initiation aux contes créoles NOUVEAUTÉ	32
• L'observation du jeune enfant NOUVEAUTÉ	33-34
• Alimentation du jeune enfant : principes, enjeux et mises en pratique au quotidien	35-36
• Le Livre NOUVEAUTÉ	37
• Le développement de l'enfant NOUVEAUTÉ	38
• Gestion des émotions et approfondissement autour de la notion de "colère"	39-40
• L'apport des neurosciences dans le développement de l'enfant	41
• Douces violence. Communication violente/non violente	42

DOCUMENTS COMPLÉMENTAIRES

• Convention de formation	43-45
• Informations pratiques	45



FORMATIONS

CONTINUES





Centre de Formation des Professionnels de la Petite Enfance

DÉVELOPPER VOS CONNAISSANCES ET VOS COMPÉTENCES PROFESSIONNELLES

Le CFPPE dispense des formations courtes pour permettre aux professionnels d'élargir leur panel de compétences et d'acquérir de nouvelles connaissances liées à l'accueil du jeune enfant en structure.

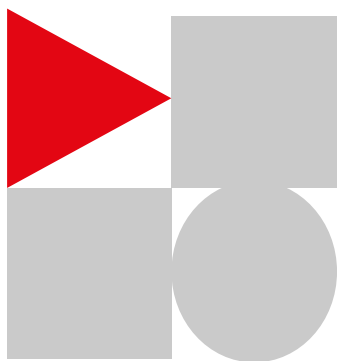
Profitez de ces initiations pour vous former sur les différentes activités liées au domaine de la petite enfance à travers des séances d'informations et d'exercices pratiques encadrés par des intervenants qualifiés. La réalisation de ces initiations favorise votre insertion professionnelle dans le milieu de la petite enfance.

Le CFPPE vous accueille dans un cadre agréable et vous accompagne tout au long de la réalisation de votre projet professionnel.

ÉVOLUER

DANS SA CARRIÈRE



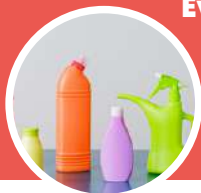


ÉVOLUER DANS SA CARRIÈRE ET ACCOMPAGNER LE PROFESSIONNEL

Ces formations sont centrées sur le développement de vos connaissances et de vos compétences professionnelles.

Afin de continuer à vous perfectionner, retrouvez notamment les formations HACCP ou de management qui vous donnent l'opportunité d'évoluer dans vos carrières.

Pour mener à bien votre projet professionnel, le CFPPE propose des formations continues axées sur le management ou la communication.



HACCP et le plan de maîtrise sanitaire

PRÉSENTIEL

LE 17 MARS 2025

MODALITES

PUBLIC : Tous les personnels prenant part à l'activité de restauration collective en EAJE

PRÉREQUIS : Aucun prérequis n'est nécessaire

DURÉE : 7h soit 1 jour

HORAIRES : 8h30 - 12h30 - 13h30 - 16h30

LIEU : Buro Club Immeuble SIMKEL Baie Mahault

TARIF : 450 € HT soit 488,25 € TTC

OBJECTIF :

Mise en œuvre de la méthode HACCP en structure petite enfance et réglementation des normes en vigueur.

AU PROGRAMME :

- Présentation de la réglementation en vigueur
- Présentation des normes spécifiques
- Exposé des risques (microbiologie)
- La méthode HACCP appliquée en structure petite enfance
- Le plan de maîtrise sanitaire et les processus à mettre en place
- Présentation des guides de bonnes pratiques

MÉTHODES :

- Exposés théoriques
- Échanges avec les stagiaires



AVEC EMMANUEL SCHIEFER

Chef d'entreprise, formateur
et coach.



Concevoir le plan de maîtrise sanitaire pour sa crèche

PRÉSENTIEL

NOUVEAUTÉ

LE 18 ET 19 MARS 2025

MODALITES

PUBLIC : Tous les personnels prenant part à la mise en place d'un PMS en EAJE

PRÉREQUIS : Aucun prérequis n'est nécessaire

DURÉE : 14h soit 2 jours

HORAIRES : 8h30 - 12h30 - 13h30 - 17h30

LIEU : Buro Club Immeuble SIMKEL Baie Mahault

TARIF : 800 € HT soit 868 € TTC

OBJECTIF :

Concevoir un plan de maîtrise sanitaire à sa ou ses structures de crèches.

AU PROGRAMME :

JOUR 1 :

- La méthode HACCP appliquée en structure petite enfance
- Les points de vigilance
- La réglementation
- L'analyse des risques
- Les 4 dangers

JOUR 2 :

- Les 5 M
- L'élaboration des processus
- Les préventions des risques liés aux 5M
- Les fiches de bonnes pratiques
- L'organisation de la traçabilité
- TP : Projet de rédaction simplifié

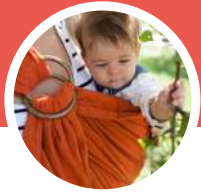
MÉTHODES :

- Exposés théoriques
- Echanges avec les stagiaires



AVEC EMMANUEL SCHIEFER

Chef d'entreprise, formateur et coach.



Le portage bébé : Bienfaits et mise en pratique

PRÉSENTIEL

LE 23 MAI 2025

MODALITES

PUBLIC : Tous les personnels en situation d'emploi en crèche auprès d'enfants

PRÉREQUIS : Aucun prérequis n'est nécessaire

DURÉE : 7h soit 1 jour

HORAIRES : 8h30 - 12h30 - 13h30 - 16h30

LIEU : Buro Club Immeuble SIMKEL Baie Mahault

TARIF : 450 € TTC soit 488,25 € TTC

OBJECTIF :

Découvrir, ou redécouvrir, tous les bienfaits du portage bébé et acquérir les bases de la technique de portage. Être en capacité d'utiliser cet outil dans ses pratiques professionnelles pour améliorer le bien-être des bébés et son propre bien-être professionnel.

AU PROGRAMME :

- Présentation des besoins spécifiques des bébés
- Le portage : un outil pour répondre aux besoins des bébés ?
- Position physiologique du bébé et position ergonomique du porteur
- Apprentissage du portage bébé avec un poupon et une écharpe courte de portage

MÉTHODES :

- Utilisation de poupon et matériel de portage pour pratiquer le portage à bras
- Vidéos
- Échange en binôme et mise en commun



AVEC BLANDINE LAROCHE

Forte d'une expérience de 25 ans d'accompagnement auprès des parents et des familles, Blandine se passionne pour la transmission de ses connaissances.



La gestion des conflits

PRÉSENTIEL

NOUVEAUTÉ

LE 11 ET 12 SEPTEMBRE 2025

MODALITES

PUBLIC : Tous les personnels en situation d'emploi en crèche auprès d'enfants

PRÉREQUIS : Aucun prérequis n'est nécessaire

DURÉE : 14h soit 2 jours

HORAIRES : 8h30 - 12h30 - 13h30 - 16h30

LIEU : Buro Club Immeuble SIMKEL Baie Mahault

TARIF : 800 € HT soit 868 € TTC

OBJECTIFS :

Cette formation vous permettra de comprendre les causes des conflits chez les enfants, à apprendre à désarmorcer une situation conflictuelle (que ce soit chez les enfants, entre collègues ou avec les enfants) et enfin, développer des techniques de résolutions de conflits adaptées à chaque situation.

AU PROGRAMME :

JOUR 1 :

- Définition des conflits chez l'enfant
- Les causes des conflits
- Prévenir les conflits
- Techniques de résolutions des conflits

JOUR 2 :

- Gestion des conflits entre collègues
- Gestions des conflits avec les parents
- Collaboration et soutien entre collègues
- La communication : la clé

MÉTHODES :

- Mise en situation
- Étude de cas
- Analyse de vidéo



AVEC ANNE-LAURE PERITO

Directrice de micro-crèches et éducatrice expérimentée, elle souhaite transmettre ses compétences en petite enfance.



Adopter une posture professionnelle adaptée

PRÉSENTIEL

LE 1er ET 2 OCTOBRE 2025

MODALITES

PUBLIC : Tous les personnels en situation d'emploi en crèche auprès d'enfants

PRÉREQUIS : Aucun prérequis n'est nécessaire

DURÉE : 14h soit 2 jours

HORAIRES : 8h30 - 12h30 - 13h30 - 16h30

LIEU : Buro Club Immeuble SIMKEL Baie Mahault

TARIF : 800 € HT soit 868 € TTC

OBJECTIFS :

Cette formation vous permettra d'analyser votre posture professionnelle pour ainsi l'adapter en fonction de votre interlocuteur (parent, professionnel, enfant) et maintenir un cadre bienveillant favorisant les échanges.

AU PROGRAMME :

JOUR 1 :

- La posture professionnelle : enjeux, composantes, rôles et responsabilités
- Le positionnement personnel et ses conséquences sur les échanges dans le cadre professionnel

JOUR 2 :

- Les différents types d'interlocuteurs et leurs besoins
- La juste distance professionnelle
- Bienveillance et bientraitance dans le respect du cadre : les clés d'une posture adaptée

MÉTHODES :

- Partages d'expériences
- Exposés théoriques
- Exercices pratiques
- Échanges avec les stagiaires



AVEC NOLWEEN LE GUEN

Passionnée par l'humain, Nolween accompagne chacun dans le développement de ses compétences et la réalisation de ses projets.





Manager une équipe dans la Petite Enfance

PRÉSENTIEL

LE 6 ET 7 OCTOBRE 2025

MODALITES

PUBLIC : Personnel travaillant dans une structure petite enfance et en situation de management souhaitant se former à la gestion d'équipe

PRÉREQUIS : Être en situation de management

DURÉE : 14h soit 2 jours

HORAIRES : 8h30 - 12h30 - 13h30 - 16h30

LIEU : Buro Club Immeuble SIMKEL Baie Mahault

TARIF : 800 € HT soit 868 € TTC

OBJECTIFS :

La formation se focalise sur la posture managériale et la gestion d'équipe. Son but est de permettre à chaque personne en situation de management de trouver son style et d'approcher les problématiques de l'organisation et de la gestion d'équipe avec sérénité.



AVEC EMMANUEL SCHIEFER

Chef d'entreprise, formateur et coach



Il propose un panel large de formations allant du management à la communication en passant par quelques formations spécialisées pour le secteur d'activité des Etablissements d'Accueil de Jeunes Enfants.

AU PROGRAMME :

JOUR 1 : Apprendre à mieux se connaître soi pour mieux accompagner les autres

La posture managériale :

- Le rôle et la fonction de responsable d'équipe
- Les styles de management
- Mon style de management

Accompagner les autres :

- Le collectif du travail
- La communication interpersonnelle
- L'accompagnement des collaborateurs

JOUR 2 : Les outils indispensables pour dynamiser une équipe dans la petite enfance

Équipe, mission et motivation :

- Organiser la définition des missions et des rôles en fonction du projet éducatif
- Soutenir la motivation
- Stimuler et valoriser les compétences
- Fédérer par les projets

Outils de management :

- La communication verbale et écrite
- Préparer et animer un entretien d'évolution
- Réaliser des entretiens de cadrage et recadrage

MÉTHODES :

- Apports théoriques
- Atelier autour de quiz et de vidéos intuitives
- Brainstorming collectif
- Échanges et partage des expériences de chacun



Manager une équipe dans la petite enfance - Gestionnaire

PRÉSENTIEL

NOUVEAUTÉ

LE 8 OCTOBRE 2025

MODALITES

PUBLIC : Tous les personnels en situation de management

PRÉREQUIS : Avoir suivi la formation "Manager une équipe dans la petite enfance"

DURÉE : 7h soit 1 jour

HORAIRES : 8h30 - 12h30 - 13h30 - 16h30

LIEU : Buro Club Immeuble SIMKEL Baie Mahault

TARIF : 450 € HT soit 488,25 € TTC

OBJECTIFS :

La formation se focalise sur la posture du gestionnaire pour doter les managers gestionnaires des approches et outils spécifiques à cette fonction.

AU PROGRAMME :

La posture managériale :

- La posture du gestionnaire
- Les missions du gestionnaire
- Trouver son positionnement
- La place de chacun au sein de l'équipe : positionnement et placement
- La question de la légitimité

Les modèles organisationnels et communicationnel :

- Sociologie de l'organisation
- Organiser la direction et la continuité de direction
- Identifier les interactions négatives
- Fiche de poste : une obligation et un outil de management
- Le passage de consigne et les ordres

MÉTHODES :

- Apports théoriques
- Brainstorming
- Échanges
- Partages d'expériences
- Mise en pratique



AVEC EMMANUEL SCHIEFER

Chef d'entreprise, formateur
et coach.



Tuteur et maître d'apprentissage

PRÉSENTIEL

NOUVEAUTÉ

LE 10 OCTOBRE 2025

MODALITES

PUBLIC : Tous les personnels travaillant en structure d'accueil petite enfance en situation de management

PRÉREQUIS : Aucun prérequis n'est nécessaire

DURÉE : 7h soit 1 jour

HORAIRES : 8h30 - 12h30 - 13h30 - 16h30

LIEU : Buro Club Immeuble SIMKEL Baie Mahault

TARIF : 450 € HT soit 488,25 € TTC

OBJECTIFS :

La formation repose sur les notions d'intégration pour un apprenant au sein d'une entreprise, et son adaptation au fonctionnement de la structure. Cette formation est destinée aux futurs tuteurs et maîtres d'apprentissage qui souhaitent comprendre les bases de la pédagogie, s'approprier les méthodes et les outils liés au management afin de faciliter l'intégration de l'apprenant dans l'entreprise.

AU PROGRAMME :

- Le cadre légal
- Accueillir et intégrer un apprenant
- Le rôle du tuteur
- Savoir transmettre, reconnaître et gérer l'erreur

MÉTHODES :

- Apports théoriques
- Brainstorming
- Échanges
- Partages d'expériences
- Mise en pratique



AVEC EMMANUEL SCHIEFER

Chef d'entreprise, formateur
et coach.



Prévenir l'épuisement professionnel

PRÉSENTIEL

LE 13 ET 14 OCTOBRE 2025

MODALITES

PUBLIC : Tous les personnels en situation d'emploi en crèche auprès d'enfants

PRÉREQUIS : Tous les personnels en situation d'emploi en crèche auprès d'enfants

DURÉE : 14h soit 2 jours

HORAIRE : 8h30 - 12h30 - 13h30 - 16h30

LIEU : Buro Club Immeuble SIMKEL Baie Mahault

TARIF : 800 € HT soit 868 € TTC

OBJECTIFS :

Cette formation vous permettra d'identifier les causes et manifestations de l'épuisement professionnel et du burn-out dans le domaine de la petite enfance, ainsi que les situations à risque pour améliorer la qualité de vie au travail. Vous apprendrez à concevoir et mettre en place des actions de prévention collectives et individuelles pour favoriser un environnement de travail sain.

AU PROGRAMME :

JOUR 1 :

- L'épuisement professionnel et le burn-out : définition, processus, phases, conséquences
- Analyse de situations d'épuisement professionnel

JOUR 2 :

- Les différents facteurs de risques psycho-sociaux
- Préconisations collectives et individuelles pour améliorer la qualité de vie au travail

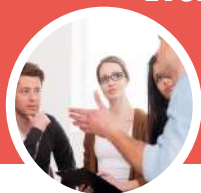
MÉTHODES :

- Partages d'expériences
- Exposés théoriques
- Exercices pratiques
- Échanges avec les stagiaires



AVEC NOLWEEN LE GUEN

Passionnée par l'humain, Nolween accompagne chacun dans le développement de ses compétences et la réalisation de ses projets.



Apprendre à communiquer au sein d'une structure petite enfance

PRÉSENTIEL

LE 19 NOVEMBRE 2025

MODALITES

PUBLIC : Tous les personnels en situation d'emploi en crèche auprès d'enfants

PRÉREQUIS : Aucun prérequis n'est nécessaire

DURÉE : 7h soit 1 jour

HORAIRES : 8h30 - 12h30 - 13h30 - 16h30

LIEU : Buro Club Immeuble SIMKEL Baie Mahault

TARIF : 450 € HT soit 488,25 € TTC

OBJECTIFS :

Cette formation vous permettra de savoir identifier les situations génératrices de stress, de développer votre intelligence émotionnelle en permettant l'expression des émotions dans un cadre adéquat, d'améliorer les échanges et les transmissions, de gérer l'apparition des crises pour favoriser le bien-être au travail, ainsi que de prévenir ou résoudre en équipe les conflits internes.

AU PROGRAMME :

- Les enjeux de la communication
- Découvrir les mécanismes à l'oeuvre dans toute communication
- Présentation de la communication non violente (CNV) : fondements, valeurs et historique de base
- L'écoute active et empathique : savoir écouter et savoir répondre

MÉTHODES :

- Alternance entre apports théoriques et exercices pratiques



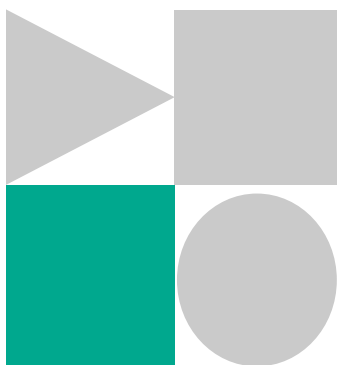
AVEC MARJORIE GUIDONI

Éducatrice spécialisée,
consultante parentalité et
formatrice.

COMPRENDRE

**LE DÉVELOPPEMENT
DU JEUNE ENFANT**





COMPRENDRE LE DÉVELOPPEMENT DU JEUNE ENFANT ET DÉCOUVRIR DE NOUVELLES PRATIQUES PROFESSIONNELLES

Il est essentiel de comprendre le développement du jeune enfant afin d'adapter ses pratiques professionnelles pour accompagner le tout-petit au mieux tout en respectant son rythme et ses besoins.

Pour cela, le CFPPE vous propose différentes formations en lien avec le développement de l'enfant et son environnement, mais également des formations pour découvrir de nouvelles activités à intégrer dans vos structures pour favoriser l'épanouissement des jeunes enfants.



Comprendre le développement du jeune enfant

Initiation au massage bébé selon la méthode thaïlandaise

PRÉSENTIEL

LE 20 ET 21 MARS 2025

MODALITES

PUBLIC : Tous les personnels en situation d'emploi en crèche auprès d'enfants

PRÉREQUIS : Aucun prérequis n'est nécessaire

DURÉE : 14h soit 2 jours

HORAIRES : 8h30 - 12h30 - 13h30 - 16h30

LIEU : Buro Club Immeuble SIMKEL Baie Mahault

TARIF : 800 € HT soit 868 € TTC

OBJECTIFS :

Cette formation vous permettra de connaître les bases théoriques du massage thaïlandais appliqué à l'enfant et savoir pratiquer la séquence complète de massage sur un enfant de moins de 3 ans.

AU PROGRAMME :

JOUR 1 :

- Les principes de base du massage thaïlandais et ceux appliqués à l'enfant
- Les précautions à prendre et les contre-indications
- Anatomie et psychologie
- La séquence de massage

JOUR 2 :

- Accueillir l'enfant et son parent
- Animer un atelier
- Posture de massage
- Cadre de massage

MÉTHODES :

- Apports théoriques
- Échanges de pratiques professionnelles
- Travaux pratiques



AVEC EMMANUEL SCHIEFER

Chef d'entreprise, formateur et coach.



Comprendre le développement du jeune enfant

Chant et musique chez les enfants en bas âge

PRÉSENTIEL

NOUVEAUTÉ

LE 12 ET 13 MAI 2025

MODALITES

PUBLIC : Tous les personnels en situation d'emploi en crèche auprès d'enfants

PRÉREQUIS : Aucun prérequis n'est nécessaire

DURÉE : 14h soit 2 jours

HORAIRES : 8h30 - 12h30 - 13h30 - 16h30

LIEU : Buro Club Immeuble SIMKEL Baie Mahault

TARIF : 800 € HT soit 868 € TTC

OBJECTIFS :

Cette formation vous permettra d'acquérir des outils et connaissances en animation musicale pour s'adresser aux enfants en bas âge.

AU PROGRAMME :

JOUR 1 :

- La Musique : intérêts et bénéfices pour l'enfant
- Le chant : répertoire comptines, contes musicaux, jeux
- Le rythme : jeux et danses
- Le corps : musique corporelle/ musique signée
- Le choix des instruments selon l'objectif préétabli

JOUR 2 :

- Savoir improviser, créer des comptines
- Savoir fabriquer des instruments
- Savoir élaborer un programme d'animation musicale
- Savoir ajuster ses propositions
- Savoir analyser sa séance

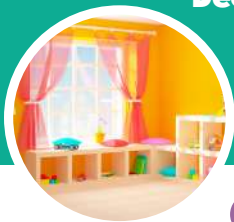
MÉTHODES :

- Apports théoriques
- Échanges de pratiques professionnelles
- Travaux pratiques



AVEC DIANA LANDRE

Formatrice Petite Enfance et
Musicothérapeute.



Aménagement de l'espace de jeu en collectivité

PRÉSENTIEL

NOUVEAUTÉ

LE 15 MAI 2025

MODALITES

PUBLIC : Tous les personnels en situation d'emploi en crèche auprès d'enfants

PRÉREQUIS : Aucun prérequis n'est nécessaire

DURÉE : 7h soit 1 jour

HORAIRES : 8h30 - 12h30 - 13h30 - 16h30

LIEU : Buro Club Immeuble SIMKEL Baie Mahault

TARIF : 450 € HT soit 488,25 € TTC

OBJECTIFS :

Cette formation vous permettra de connaître les principes de base de l'aménagement de l'espace de vie, de savoir organiser les zones de jeux dans un même espace, d'adapter le matériel et les jouets à la tranche d'âge des enfants accueillis, de prendre en compte les aspects psychologiques et pédagogiques, ainsi que de connaître les normes et réglementations en vigueur.

AU PROGRAMME :

- Les principes de base de l'aménagement de l'espace : surveillance, encadrement et sécurité, confort et accessibilité
- Eveil sensoriel
- Organisation des zones de jeux
- Les espaces de : jeux calmes, jeux sensoriels, encastrement, jeux symboliques, jeux moteurs, d'activité dirigée
- Matériel et jouets, choix des jouets, rotation des jouets
- Normes, réglementation, sécurité et hygiène

MÉTHODES :

- Apports théoriques
- Ateliers interactifs
- Exposés théoriques
- Travaux pratiques



AVEC NORA BENJAMIN

EJE et ancienne directrice de crèche, Nora propose aux professionnels de la petite enfance des formations ludiques et dynamiques pour enrichir leurs pratiques.



Cadre et limites en collectivité

PRÉSENTIEL

NOUVEAUTÉ

LE 16 MAI 2025

MODALITES

PUBLIC : Tous les personnels en situation d'emploi en crèche auprès d'enfants

PRÉREQUIS : Aucun prérequis n'est nécessaire

DURÉE : 7h soit 1 jour

HORAIRES : 8h30 - 12h30 - 13h30 - 16h30

LIEU : Buro Club Immeuble SIMKEL Baie Mahault

TARIF : 450 € HT soit 488,25 € TTC

OBJECTIFS :

Cette formation vous permettra de comprendre le développement de l'enfant, d'établir un cadre sécurisant afin de poser des limites claires et gérer les comportements difficiles.

AU PROGRAMME :

- Théorie du développement de l'enfant : aperçu des principales théories du développement affectif et social de l'enfant, l'impact des différentes étapes de développement sur le comportement de l'enfant
- Construction d'un cadre sécurisant : importance de la stabilité et de la prévisibilité, techniques pour instaurer des routines quotidiennes

MÉTHODES :

- Jeux de rôle
- Etude de cas
- Discussion en groupe
- Travaux pratique



AVEC NORA BENJAMIN

EJE et ancienne directrice de crèche, Nora propose aux professionnels de la petite enfance des formations ludiques et dynamiques pour enrichir leurs pratiques.



Initiation aux arts de la marionnette

PRÉSENTIEL

NOUVEAUTÉ

LE 19 ET 20 MAI 2025

MODALITES

PUBLIC : Tous les personnels en situation d'emploi en crèche auprès d'enfants

PRÉREQUIS : Aucun prérequis n'est nécessaire

DURÉE : 14h soit 2 jours

HORAIRES : 8h30 - 12h30 - 13h30 - 16h30

LIEU : Buro Club Immeuble SIMKEL Baie Mahault

TARIF : 800 € HT soit 868 € TTC

OBJECTIFS :

Cette formation vous permettra de comprendre les différentes sortes de marionnettes et leur utilisation. Vous développerez des compétences artistiques et manuelles tout en apprenant à utiliser les marionnettes comme un outil pédagogique et ludique.

AU PROGRAMME :

JOUR 1 :

- Introduction aux arts des marionnettes
- Rôle des marionnettes en pédagogie
- Histoire et types de marionnettes
- Fabrication d'un pantin (recyclage)
- Atelier pratique

JOUR 2 :

- Fabrication d'une marionnette simple
- Atelier pratique
- Manipulation de la marionnette
- Mise en scène

MÉTHODES :

- Apports théoriques
- Échanges autour de la créativité dans le développement de l'enfance
- Travaux pratiques



AVEC ALEXANDRA QUETTY

Éducatrice de jeunes enfants et artiste autodidacte avec 14 ans d'expérience.



L'accompagnement de la famille

PRÉSENTIEL

LE 21 MAI 2025

MODALITES

PUBLIC : Tous les personnels en situation d'emploi en crèche auprès d'enfants

PRÉREQUIS : Aucun prérequis n'est nécessaire

DURÉE : 7h soit 1 jour

HORAIRES : 8h30 - 12h30 - 13h30 - 16h30

LIEU : Buro Club Immeuble SIMKEL Baie Mahault

TARIF : 450 € HT soit 488,25 € TTC

OBJECTIFS :

Cette formation vous permettra de reconnaître le rôle du professionnel de la petite enfance en développant une communication adaptée. Vous saurez accompagner les familles avec une écoute empathique tout en respectant leurs choix pédagogiques. Enfin, vous apprendrez à devenir un modèle de bienveillance, en guidant les familles vers le respect et la bienveillance envers les enfants.

AU PROGRAMME :

- Introduction et contexte : enjeux de l'accompagnement familial
- Reconnaître le rôle du professionnel de la Petite Enfance : définir le rôle et les responsabilités, la communication professionnelle
- Savoir accompagner la famille : l'écoute empathique et le respect des choix, stratégies d'accompagnement

MÉTHODES :

- Exposés interactifs
- Ateliers pratiques et jeux de rôle
- Étude de cas



AVEC ALEXANDRA QUETTY

Éducatrice de jeunes enfants et artiste autodidacte avec 14 ans d'expérience.

Découvrir de nouvelles pratiques professionnelles

Besoins fondamentaux des bébés, besoin de contact et lien d'attachement



PRÉSENTIEL

LE 22 MAI 2025

MODALITES

PUBLIC : Tous les personnels en situation d'emploi en crèche auprès d'enfants

PRÉREQUIS : Aucun prérequis n'est nécessaire

DURÉE : 7h soit 1 jour

HORAIRES : 8h30 - 12h30 - 13h30 - 16h30

LIEU : Buro Club Immeuble SIMKEL Baie Mahault

TARIF : 450 € HT soit 488,25 € TTC

OBJECTIFS :

Cette formation vous permettra d'explorer les notions de besoin et de lien d'attachement pour en mesurer toute l'importance, d'actualiser ses connaissances et enfin d'adapter ses pratiques professionnelles afin d'améliorer le bien-être des bébés et son propre bien-être professionnel

AU PROGRAMME :

- Présentation des besoins des bébés
- Besoin de contact et lien d'attachement
- La théorie d'attachement selon John Bowlby
- Les 4 types d'attachement et leurs conséquences
- Les figures d'attachement
- L'attachement par les 5 sens
- Rôle et place des professionnel(le)s de la petite enfance dans la sécurité affective des bébés

MÉTHODES :

- Exposés théoriques
- Quiz
- Échanges avec les stagiaires



AVEC BLANDINE LAROCHE

Forte d'une expérience de 25 ans d'accompagnement auprès des parents et des familles, Blandine se passionne pour la transmission de ses connaissances.



Initiation aux contes créoles

PRÉSENTIEL

NOUVEAUTÉ

LE 7 ET 8 JUILLET 2025

MODALITES

PUBLIC : Tous les personnels en situation d'emploi en crèche auprès d'enfants

PRÉREQUIS : Aucun prérequis n'est nécessaire

DURÉE : 14h soit 2 jours

HORAIRES : 8h30 - 12h30 - 13h30 - 16h30

LIEU : Buro Club Immeuble SIMKEL Baie Mahault

TARIF : 800 € HT soit 868 € TTC

OBJECTIFS :

Cette formation vous permettra de découvrir et apprécier la richesse des contes créoles, d'apprendre les techniques de narration et de mise en scène, d'utiliser les contes créoles comme outils pédagogiques et culturels, et d'encourager la créativité ainsi que l'expression orale.

AU PROGRAMME :

JOUR 1 :

- Introduction et techniques de narration
- Origines et importance des contes créoles
- Sélection et analyse de contes
- Utilisation pédagogique des contes créoles
- Rôle des contes en pédagogie

JOUR 2 :

- Techniques de narration
- Voix et intonation
- Gestuelle et expression corporelle
- Mise en scène et utilisation pédagogique
- Création de décors et accessoires

MÉTHODES :

- Apports théoriques
- Echanges autour de la créativité
- Ateliers pratiques



AVEC ALEXANDRA QUETTY

Éducatrice de jeunes enfants et artiste autodidacte avec 14 ans d'expérience.



L'observation du jeune enfant

PRÉSENTIEL

NOUVEAUTÉ

LE 9 ET 10 JUILLET 2025

MODALITES

PUBLIC : Tous les personnels en situation d'emploi en crèche auprès d'enfants

PRÉREQUIS : Aucun prérequis n'est nécessaire

DURÉE : 14h soit 2 jours

HORAIRE : 8h30 - 12h30 - 13h30 - 16h30

LIEU : Buro Club Immeuble SIMKEL Baie Mahault

TARIF : 800 € HT soit 868 € TTC

OBJECTIFS :

Cette formation vous permettra de comprendre l'importance de l'observation dans le développement des enfants, d'acquérir des techniques d'observation efficaces, d'apprendre à interpréter les observations pour mieux répondre aux besoins des enfants, ainsi que de développer des compétences pour documenter et partager ces observations.

AU PROGRAMME :

JOUR 1 :

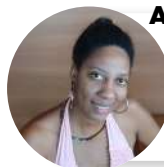
- Introduction et techniques d'observation
- Echange autour de situations
- Les enjeux de l'observation
- Les différents types et outils d'observations

JOUR 2 :

- Interprétation et utilisation des observations
- Utiliser les observations pour adapter les pratiques
- Collaboration avec les familles et les professionnels

MÉTHODES :

- Apports théoriques
- Échanges de pratiques professionnelles
- Travaux pratiques



AVEC ALEXANDRA QUETTY

Éducatrice de jeunes enfants et artiste autodidacte avec 14 ans d'expérience.





Comprendre le développement du jeune enfant

Alimentation du jeune enfant : principes, enjeux et mises en pratique au quotidien

PRÉSENTIEL

LE 8 ET 9 SEPTEMBRE 2025

MODALITES

PUBLIC : Tous les personnels en situation d'emploi en crèche auprès d'enfants

PRÉREQUIS : Aucun prérequis n'est nécessaire

DURÉE : 14h soit 2 jours

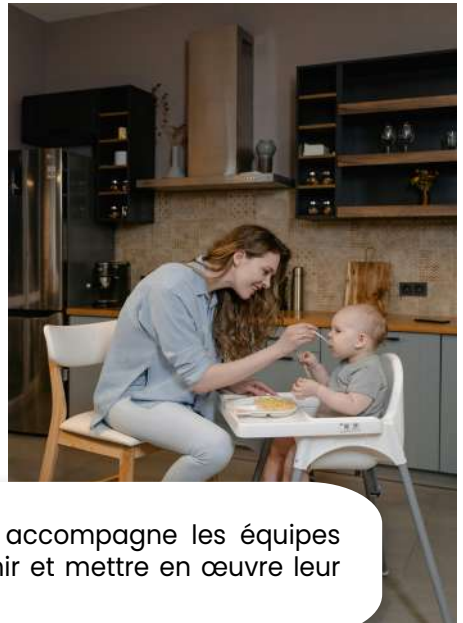
HORAIRE : 8h30 - 12h30 - 13h30 - 16h30

LIEU : Buro Club Immeuble SIMKEL Baie Mahault

TARIF : 800 € HT soit 868 € TTC

OBJECTIFS :

Respecter les besoins nutritionnels de l'enfant est primordial pour son développement et sa croissance. Cette formation consiste à répondre aux nombreuses questions qui émergent au sujet de l'alimentation de l'enfant : A quel âge démarrer la diversification ? Quand arrêter l'allaitement ? Doit-on forcer un enfant à terminer son assiette ? Doit-on inciter à goûter ? Comment susciter le plaisir ?



AVEC STEPHANIE BLOT



Diététicienne, Stéphanie accompagne les équipes Petite Enfance pour définir et mettre en œuvre leur projet Nutrition.

AU PROGRAMME :

JOUR 1 :

- Repérer les différents enjeux de l'alimentation du jeune enfant
- Poser des repères de l'alimentation du jeune enfant, à partir des recommandations récentes, de l'alimentation exclusivement lactée, à la diversification alimentaire
- S'équiper d'outils facilitant la conception des menus adaptés à la crèche
- Transmettre une éducation alimentaire en lien avec le projet d'établissement petite enfance

JOUR 2 :

- Comprendre les comportements alimentaires, les accompagner
- Prendre en charge les allergies alimentaires, les intolérances et se questionner autour de l'obésité de l'enfant
- Idées d'actions à mettre en œuvre au quotidien

MÉTHODES :

- Apports théoriques
- Quiz
- Vidéo
- Brainstorming
- Échanges et partages d'expériences



Le Livre

PRÉSENTIEL

NOUVEAUTÉ

LE 10 SEPTEMBRE 2025

MODALITES

PUBLIC : Tous les personnels en situation d'emploi en crèche auprès d'enfants

PRÉREQUIS : Aucun prérequis n'est nécessaire

DURÉE : 7h soit 1 jour

HORAIRES : 8h30 - 12h30 - 13h30 - 16h30

LIEU : Buro Club Immeuble SIMKEL Baie Mahault

TARIF : 450 € HT soit 488,25 € TTC

OBJECTIFS :

Cette formation vous permettra de comprendre l'importance du livre dans le développement de l'enfant. Vous apprendrez à choisir des livres adaptés à son développement et à lire un livre en interprétant et en faisant vivre l'histoire pour l'enfant.

AU PROGRAMME :

- L'importance du livre dans le développement de l'enfant
- Choisir des livres adaptés aux jeunes enfants
- Apprendre à lire, à interpréter un livre
- Activités autour du livre

MÉTHODES :

- Apports théorique
- Échanges de pratiques professionnelles
- Travaux pratiques



AVEC ANNE-LAURE PERITO

Directrice de micro-crèches et éducatrice expérimentée, elle souhaite transmettre ses compétences en petite enfance.



Le développement de l'enfant

PRÉSENTIEL

NOUVEAUTÉ

LE 15 ET 16 SEPTEMBRE 2025

MODALITES

PUBLIC : Tous les personnels en situation d'emploi en crèche auprès d'enfants

PRÉREQUIS : Aucun prérequis n'est nécessaire

DURÉE : 14h soit 2 jours

HORAIRES : 8h30 - 12h30 - 13h30 - 16h30

LIEU : Buro Club Immeuble SIMKEL Baie Mahault

TARIF : 800 € HT soit 868 € TTC

OBJECTIFS :

Cette formation vous permettra d'approfondir vos connaissances sur le développement de l'enfant à la lumière des neurosciences. Vous saurez soutenir et accompagner le développement de l'enfant tout en identifiant les nouvelles pratiques professionnelles adaptées à ses besoins.

AU PROGRAMME :

JOUR 1 :

- L'importance du développement de l'enfant
- Développement physique et sensoriel
- Développement du langage et de la communication
- Observation et évaluation du développement de l'enfant

JOUR 2 :

- Développement émotionnel et attachement
- Développement social
- Soutien individualisé
- Collaborer avec les parents

MÉTHODES :

- Apports théoriques
- Échanges de pratiques professionnelles
- Travaux pratiques



AVEC ANNE-LAURE PERITO

Directrice de micro-crèches et éducatrice expérimentée, elle souhaite transmettre ses compétences en petite enfance.

Comprendre le développement du jeune enfant

Gestion des émotions et approfondissement autour de la notion de "colère"



PRÉSENTIEL

LE 23 ET 24 SEPTEMBRE 2025

MODALITES

PUBLIC : Tous les personnels en situation d'emploi en crèche auprès d'enfants

PRÉREQUIS : Aucun prérequis n'est nécessaire

DURÉE : 14h soit 2 jours

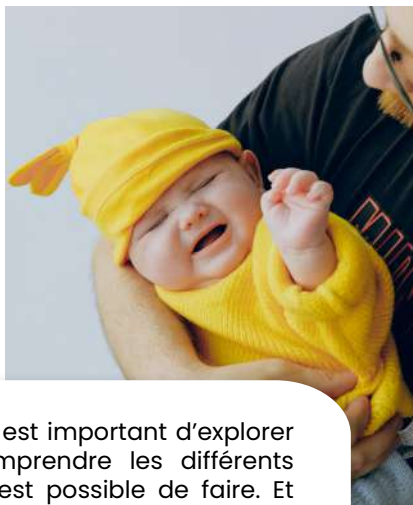
HORAIRES : 8h30 - 12h30 - 13h30 - 16h30

LIEU : Buro Club Immeuble SIMKEL Baie Mahault

TARIF : 800 € HT soit 868 € TTC

OBJECTIFS :

Cette formation vous permettra de connaître les différentes émotions, de comprendre ce qu'est la colère, à quoi elle sert et comment elle se manifeste, d'apprendre à réagir avec vos propres émotions, et de savoir accompagner les émotions de l'enfant en structure.



L'INFO EN +

La colère est une émotion et à ce titre il est important d'explorer tout le panel des émotions pour comprendre les différents fonctionnements à l'oeuvre et ce qu'il est possible de faire. Et avant toute chose il faut explorer ses propres émotions d'adulte, en résonance avec celles des enfants.

AU PROGRAMME :

JOUR 1 :

- Définition des émotions : les reconnaître et les identifier
- Travail de son propre rapport aux émotions
- Comprendre le lien entre émotion-réaction de l'enfant-réaction de l'adulte
- Gestion du stress et accompagnement de la frustration
- Figure d'attachement et émotion
- Savoir reconnaître la « vraie » colère

JOUR 2 :

- Techniques de gestion de la colère
- Accueil et accompagnement de la colère
- Méditation pour adulte/enfant

MÉTHODES :

- Cours théoriques
- Exercices pratiques
- Introduction à la médiation



AVEC NADEGE DESLOOVERE

Éducatrice de jeunes enfants, et psycho-praticienne.

Découvrir de nouvelles pratiques professionnelles



L'apport des neurosciences dans le développement de l'enfant

PRÉSENTIEL

LE 18 NOVEMBRE 2025

MODALITES

PUBLIC : Tous les personnels en situation d'emploi en crèche auprès d'enfants

PRÉREQUIS : Aucun prérequis n'est nécessaire

DURÉE : 7h soit 1 jour

HORAIRES : 8h30 - 12h30 - 13h30 - 16h30

LIEU : Buro Club Immeuble SIMKEL Baie Mahault

TARIF : 450 € HT soit 488,25 € TTC

OBJECTIFS :

Il est parfois complexe de comprendre le fonctionnement du cerveau de l'enfant. En participant à cette formation, vous comprendrez mieux les développements ainsi que les réactions des enfants grâce aux découvertes des neurosciences et serez apte à démêler le vrai du faux en matière d'éducation : vous saurez adapter votre posture professionnelle.

AU PROGRAMME :

- Le cerveau de l'enfant : détour par les neurosciences
- Le lien entre éducation et développement du cerveau
- Les effets du stress
- Les bienfaits de l'empathie et de la bienveillance
- Apprendre à décoder les émotions autrement
- Découvrir les effets des violences éducatives ordinaires sur le cerveau
- Permettre à l'enfant d'évoluer dans un cadre sécurisant et bienveillant : l'importance des limites, les définir, les poser et les adapter

MÉTHODES :

- Alternance théorie-pratique
- Illustration par des exemples concrets
- Échange sur des situations concrètes

AVEC MARJORIE GUIDONI



Éducatrice spécialisée,
consultante parentalité,
thérapeute.



Découvrir de nouvelles pratiques professionnelles

**Douces violence.
Communication violente/ non violente**

PRÉSENTIEL

LE 20 ET 21 NOVEMBRE 2025

MODALITES

PUBLIC : Tous les personnels en situation d'emploi en crèche auprès d'enfants

PRÉREQUIS : Aucun prérequis n'est nécessaire

DURÉE : 14h soit 2 jours

HORAIRES : 8h30 - 12h30 - 13h30 - 16h30

LIEU : Buro Club Immeuble SIMKEL Baie Mahault

TARIF : 800 € HT soit 868 € TTC

OBJECTIFS :

Cette formation vous permettra de définir et savoir repérer les douces violences, comprendre les mécanismes et leurs conséquences et maîtriser une communication bienveillante et empathique.

AU PROGRAMME :

JOUR 1 :

- Repérer et observer les douces violences
- Analyser l'impact sur le développement de l'enfant

JOUR 2 :

- Développer des compétences communicationnelles empathiques (écoute active, attitude corporelle et gestuelle)
- Savoir repérer dans le quotidien les situations de communication violente et pouvoir proposer des alternatives

MÉTHODES :

- Alternance de théorie et pratique
- Mise en situation / Expérimentation
- Echanges à partir d'exemples et de cas concrets

AVEC MARJORIE GUIDONI



Éducatrice spécialisée,
consultante parentalité,
thérapeute.





Centre de Formation des Professionnels de la Petite Enfance

SOGEFECO-CFPPE
1150 Boulevard Sébastien Brant
67400 Illkirch Graffenstaden
Tel : 03 62 02 03 13
info@cfppe.fr

Convention de formation professionnelle simplifiée Valant bulletin d'inscription à un stage de formation En présentiel

FORMATION :

TYPE D'ACTION : ACQUISITION, ENTRETIEN OU PERFECTIONNEMENT DES CONNAISSANCES

DATES DE FORMATION : DU ___/___/20___ AU ___/___/20___ DUREE ___ H

PRIX HT : € PRIX TTC : €

Convention de formation professionnelle entre le CFPPE, représentée par son gérant, Emmanuel SCHIEFER, d'une part, et

L'entreprise : _____ SIRET _____

ADRESSE : _____ CP _____ VILLE _____

TELEPHONE : ___/___/___/___/___ EMAIL : _____@_____.

REPRESENTEE PAR : _____ POSTE _____, d'autre part.

Stagiaire :

Prénom	Nom	Fonction	Date de naissance	Adresse mail

Programme : Le programme de formation est joint à la présente convention lorsqu'elle est communiquée à un OPCO.

Attestation de formation : Une attestation sera envoyée aux participants après la formation ou remise en main propre à l'issue de celle-ci.

Annulation : Pour toute annulation, dans les 30 jours qui précèdent l'action de formation, le montant de la prestation sera exigible en totalité sauf si le ou la stagiaire reporte son inscription pour la même formation dans les 12 mois.

Lieu de la formation : Sauf cas exceptionnel, le lieu de formation correspond à l'adresse du CFPPE.

Modalité de règlement de la formation :

- OPCO avec subrogation de paiement. Préciser l'OPCO : _____
- Entreprise Autre : _____

Loi applicable et attribution de compétence : Le présent contrat est soumis à la loi française. Pour toutes les contestations relatives à l'exécution ou à l'interprétation des présentes conditions, seul sera compétent le tribunal de commerce de STRASBOURG ou son président en matière de référés, même en cas de pluralité de défendeurs.

Fait à _____

Le ___/___/20___

Par (Nom, prénom, signature et cachet)

Pour le CFPPE,
Emmanuel SCHIEFER

- J'ai pris connaissance et accepté les CGV et le règlement intérieur du CFPPE, consultables sur notre site internet :
<http://www.cfppe.fr/conditions-generales-de-vente/> et <http://www.cfppe.fr/reglement-interieur/>

CFPPE est une marque de SOGEFCO, SARL au capital de 9000€ - TVA : FR 21528173248
RCS de Strasbourg - SIREN : 528 173 248 – APE : 7022Z

Notre organisme de formation est enregistré sous le N° 42 67 04581 67. Cet enregistrement ne vaut pas agrément de l'Etat.

Formulaire d'expression des besoins

Vous venez de vous inscrire à une formation interentreprises en présentiel auprès de SOGEFCO – CFPPE. A noter que ce formulaire sera transmis à l'intervenant.e dispensant la formation.

Formation : _____

Date : ___/___/20___

Aucun besoin / aucune attente spécifique.

Besoins spécifiques liés à une ou plusieurs personnes :

Handicap : Personne(s) à mobilité réduite Malentendant(s) Malvoyant(s)
 Autre :

Besoins spécifiques liés au contenu : (détaillez ici votre demande spécifique)

Ajoutez tout document complémentaire que vous estimez utile en pièce jointe.

CFPPE est une marque de SOGEFCO, SARL au capital de 9000€ - TVA : FR 21528173248

RCS de Strasbourg - SIREN : 528 173 248 – APE : 7022Z

Notre organisme de formation est enregistré sous le N° 42 67 04581 67. Cet enregistrement ne vaut pas agrément de l'Etat.



Centre de Formation des Professionnels de la Petite Enfance

LES INFORMATIONS PRATIQUES

Pour toute inscription en formation professionnelle continue, merci de nous faire parvenir la convention jointe au catalogue.

Celle-ci est également téléchargeable sur notre site internet www.cfppe.fr/guadeloupe/

Vous pouvez consulter toutes les dates de formation ainsi que les démarches de prise en charge OPCO sur notre site internet www.cfppe.fr/guadeloupe/

RESTONS EN CONTACT !



@cfppeillkirch



@CFPPEGUADELOUPE



@cfppeillkirch



@compagnie/CFPPE



SCANNEZ POUR ACCÉDER
À NOS RÉSEAUX SOCIAUX

Les formations sont dispensées à **BURO CLUB - Immeuble Simkel, 3617 Boulevard du Marquisat de Houelbourg ZI Jarry 97122 Baie Mahault**

Pour tout envoi de courriers, merci de les renseigner à l'adresse suivante : SOGEFCO SARL - CFPPE au 1150 Boulevard Sébastien Brant 67400 Illkirch-Graffenstaden.

- Téléphone : **03 62 02 03 13**
- Email : **info@cfppe.fr / paul.swiatek@cfppe.fr**

Au plaisir de vous accueillir au sein de notre centre de formation.

L'équipe du CFPPE

**SCANNEZ POUR DÉCOUVRIR
NOS RÉSEAUX SOCIAUX OU SITE INTERNET !**



Pour tout renseignement complémentaire, veuillez nous contacter :

Téléphone : 03 62 02 03 13 / E-mail : info@cfppe.fr

SOGFCO CFPPE - 1150 Boulevard Sébastien Brant 67400 Illkirch-Graffenstaden