

CATALOGUE DE FORMATIONS

2025



Formations courtes

Titre RNCP : Accueillant Éducatif

CAP AEPE : Accompagnant Éducatif Petite Enfance

LÉGENDE DU CATALOGUE



**Évoluer dans sa carrière :
les fondamentaux**



**Découvrir de nouvelles pratiques
professionnelles**



**Comprendre le développement
du jeune enfant**



**Accompagner le professionnel et
préserver son bien-être**

PICTOGRAMMES

DISTANCIEL

PRÉSENTIEL

NOUVEAUTÉ

Qualiopi 
processus certifié

 **RÉPUBLIQUE FRANÇAISE**

La certification qualité a été délivrée au titre de la catégorie d'action suivant
ACTIONS DE FORMATION
ACTIONS PERMETTANT DE FAIRE VALIDER LES ACQUIS DE L'EXPERIENCE
ACTIONS DE FORMATION PAR APPRENTISSAGE



Centre de Formation des Professionnels de la Petite Enfance

Le CFPPE, vous connaissez ?

Le Centre de Formation des Professionnels de la Petite Enfance (CFPPE) a été créé à Strasbourg pour proposer à un large public une grande diversité de formations selon plusieurs axes :

- des formations certifiantes à destination des personnes souhaitant faire de l'accueil du jeune enfant leur profession ;
- des formations professionnelles continues pour les professionnels de la petite enfance soucieux de renforcer leurs connaissances au travers d'un large panel de thématiques ;
- des actions ponctuelles à destination d'un public varié dans le but de faire évoluer ses connaissances.

Le CFPPE a créé pour les professionnels de la petite enfance une formation certifiante de niveau 4 : le titre RNCP Accueillant Educatif (AE) enregistré au RNCP - Répertoire National des Certifications Professionnelles - depuis novembre 2018 et renouvelé en 2023.

Un nouveau cadre de vie

L'équipe du CFPPE a le plaisir de vous accueillir dans ses nouveaux locaux avec 4 salles de formation situés au **1150 Boulevard Sébastien Brant, 67400 Illkirch-Graffenstaden.**

Cet espace a été aménagé pour vous former dans les meilleures conditions possibles. C'est également le moment de partager vos expériences avec les stagiaires et formateurs !

Lors de nos formations courtes nous avons le plaisir de vous inviter à déjeuner.



ÉDITO

**“LA CONNAISSANCE, C’EST
PARTAGER LE SAVOIR QUI
NOUS FAIT GRANDIR”**

La connaissance ne se limite pas à la croyance, mais découle du savoir. Elle implique le partage de savoirs issus de l'expérimentation et du plaisir de partager des expériences tout en leur donnant du sens.

Ce que nous avons appris et reçu peut ainsi être transmis.

Le CFPPE a vu le jour en 2015 grâce à la volonté de deux associés de créer un centre de formation qui ne se contente pas d'« enseigner des connaissances aux étudiants », mais leur offre l'opportunité d'expérimenter, de débattre, d'innover et de développer une posture professionnelle choisie en toute conscience.

Le CFPPE incarne avant tout une vision de l'apprentissage, de la formation et de l'enseignement. Il réunit des professionnels formant de futurs professionnels dans leur domaine. Parfois, cet apprentissage peut être inconfortable, nécessitant de sortir de sa zone de confort, et peut se révéler difficile et exigeant. Cependant, chaque épreuve contribue à un enrichissement personnel.

Le CFPPE reflète les idéaux de ses fondateurs ainsi que des professionnels qui l'animent : un centre de formation humaniste qui croit en la potentialité de chaque individu, en l'aptitude innée de l'Homme à apprendre et à devenir ce qu'il aspire à être.

Pour cette année, tout comme les neuf précédentes, le CFPPE vous propose un éventail de formations originales élaborées par des professionnels passionnés par leur métier et désireux de partager leur savoir avec enthousiasme.

**ENSEMBLE CONSTRUISONS
UN MONDE SACHANT !**



Une équipe à l'écoute de vos besoins

Au CFPPE, notre priorité est de vous offrir un accompagnement personnalisé pour répondre à vos besoins tout au long du processus de formation.

Notre équipe souhaite vous faire apprendre dans un environnement stimulant afin de vous permettre de monter en compétence. Au CFPPE, nous nous engageons à vous accompagner avec bienveillance.

Choisir le CFPPE, c'est opter pour une expérience éducative personnalisée qui met véritablement l'accent sur vos besoins et vos aspirations !

**N'HÉSITEZ PAS À NOUS
CONTACTER POUR
TOUTE QUESTION
OU DEMANDE !**





DU NOUVEAU AU CFPPE

L'année 2024 a été une année importante pour le CFPPE ! Nous ne cessons de chercher à nous améliorer et à nous développer afin de vous proposer les meilleures formations, dans un environnement accueillant et optimal.

LES NOUVEAUX LOCAUX DU CFPPE

Afin de répondre au mieux aux besoins de nos apprenants et stagiaires, nous avons déménagé dans de nouveaux locaux plus spacieux à Illkirch-Graffenstaden, 1150 Boulevard Sébastien Brant. Ce nouvel emplacement vous offrira un environnement convivial et chaleureux. Venez découvrir nos salles de formation, nous nous ferons un plaisir de vous accueillir.



UNE EXPANSION AUX ANTILLES



Il y a 2 ans, le CFPPE a fait le choix de s'expander dans 3 territoires d'Outre-mer : **la Guadeloupe, la Guyane et la Martinique**. Conscient du besoin de formation dans ces territoires et de la demande grandissante, c'est un honneur d'y implanter ces nouveaux centres.

LE TITRE RNCP ACCUEILLANT ÉDUCATIF RENOUELÉ

L'année 2024 était également l'année du Titre RNCP Accueillant Éducatif, qui, enfin a été renouvelé ! Cette certification de niveau 4 revêt une importance cruciale et un espoir pour l'ensemble des professionnels du domaine de la Petite Enfance.



SOMMAIRE

NOS FORMATIONS CERTIFIANTES	9-18
• CAP AEPE - Accompagnant Éducatif Petite Enfance	11-14
• Titre RNCP Accueillant Éducatif	15-18
NOS FORMATIONS CONTINUES	19-90

ÉVOLUER DANS SA CARRIÈRE : LES FONDAMENTAUX

21-34

• Manager une équipe dans la petite enfance	23-24
• HACCP et le plan de maîtrise sanitaire	25
• Recyclage - HACCP et le plan de maîtrise sanitaire NOUVEAUTÉ	26
• Favoriser la reconnaissance et la communication pour développer la conscience professionnelle NOUVEAUTÉ	27-28
• PSC1 - Prévention et Secours Civique de niveau 1	29-30
• Tuteur et maître d'apprentissage : Réussir le parcours d'intégration de l'apprenti pour mieux l'accompagner ..	31
• Tuteur et maître d'apprentissage	32
• Porter à bras et avec un matériel de portage	33
• Mise en place d'un plan de maîtrise sanitaire en crèche avec la méthode HACCP NOUVEAUTÉ	34

DÉCOUVRIR DE NOUVELLES PRATIQUES PROFESSIONNELLES

35-54

• La création dans tous ses états : De l'essence des couleurs à la manipulation des matières	37-38
• L'art de conter en crèche	39
• L'art thérapie en crèche	40
• Éveil corporel et danse chez le jeune enfant	41
• La communication musicale NOUVEAUTÉ	42
• Bébé Signes : Les premiers signes avec bébé	43
• L'apport des neurosciences dans le développement de l'enfant	44
• Les transmissions : un véritable enjeu au quotidien	45-46
• Les enjeux d'un aménagement de l'espace en EAJE	47
• Initiation au massage bébé selon la méthode thaïlandaise	48
• Le Jeu Sensori-Moteur NOUVEAUTÉ	49-50
• Cuisiner avec les enfants NOUVEAUTÉ	51
• Grandir en jardinant	52
• Etre dehors pour grandir et devenir	53
• Créer de manière écologique	54

COMPRENDRE LE DÉVELOPPEMENT DU JEUNE ENFANT

55-80

• L'impact des écrans chez les tout-petits.....	57
• Le développement psychologique de l'enfant de 0 à 3 ans NOUVEAUTÉ	58
• Préparer au mieux l'arrivée d'un enfant en situation de handicap NOUVEAUTÉ	59
• Accompagner et développer l'intelligence émotionnelle du tout-petit NOUVEAUTÉ	60
• Accompagner le développement psychomoteur avec l'approche des réflexes archaïques NOUVEAUTÉ	61
• L'éveil des bébés par les sens.....	62
• Les 1000 premiers jours de bébé : bien accompagnés par les professionnels !.....	63-64
• Sommeil et rythme de l'enfant.....	65-66
• Alimentation du jeune enfant : principes, enjeux et mises en pratique au quotidien.....	67-68
• Connaître et mettre en place un espace Snoezelen	69
• Connaître et approcher le «bébé aux besoins intenses» dit BABI	70
• Le processus de séparation et de socialisation de l'enfant et les peurs infantiles	71
• Les bases de la pédagogie	72
• Valoriser l'estime du tout petit et sensibilisation aux violences ordinaires.....	73-74
• Gestion des émotions et approfondissement autour de la notion de «colère».....	75-76
• La diversification alimentaire du petit enfant, de l'introduction des aliments, aux textures, et à l'accompagnement du petit enfant : quels enjeux ? quels repères ?.....	77-78
• Les bonnes pratiques d'hygiène en EAJE NOUVEAUTÉ	79-80

ACCOMPAGNER LE PROFESSIONNEL ET PRÉSERVER SON BIEN-ÊTRE

81-90

• Accompagnement à la parentalité.....	83
• Apprendre à communiquer en équipe au sein d'une structure petite enfance.....	84
• Concevoir et mettre en place une familiarisation en lien avec le développement NOUVEAUTÉ	85
• Attachement et distance professionnelle avec les jeunes enfants.....	86
• Gestes et postures adaptés pour l'enfant NOUVEAUTÉ	87-88
• Analyse de la pratique professionnelle	89-90

DOCUMENTS COMPLÉMENTAIRES

• Conventions de formation.....	92-95
• Informations pratiques.....	96

FORMATIONS

CERTIFIANTES





Centre de Formation des Professionnels de la Petite Enfance

MENER À BIEN VOTRE PROJET PROFESSIONNEL

Le CFPPE propose deux formations certifiantes : **le CAP AEPE et le titre RNCP Accueillant Éducatif.**

En ce qui concerne le CAP Accompagnant Éducatif Petite Enfance, le CFPPE vous accompagne jusqu'à l'obtention du diplôme : vous serez formés par des professionnels de terrain avec la pédagogie active (alternance de travaux pratiques et de cours traditionnels) propre à notre centre et qui vise à l'autonomie dans les situations professionnelles à venir.

Parce que le CFPPE sait combien il est important pour chaque professionnel de développer ses connaissances et compétences, nous avons créé le Titre RNCP Accueillant Éducatif. Cette certification est enregistrée depuis 2018 au RNCP et a été renouvelée en décembre 2023.

Notre centre de formation innove par sa pédagogie et recrute des formateurs de tous horizons afin de vous offrir des approches diversifiées et une qualité de formation qui se veut la meilleure possible.

CAP AEPE - Accompagnant Éducatif Petite Enfance

LE CAP AEPE EN BREF

Les titulaires du CAP Accompagnant Educatif Petite Enfance sont des professionnels qui accueillent et s'occupent d'enfants de moins de 6 ans.

✳ Prochaines rentrées : **Septembre 2025** (sur 1 an)

✳ En alternance



LE PUBLIC

Toute personne souhaitant préparer le diplôme du CAP AEPE en alternance, via un contrat de professionnalisation ou un contrat d'apprentissage. Un niveau CAP ou équivalent est recommandé.



PRÉREQUIS

Le candidat doit avoir validé un diplôme CAP ou équivalent pour intégrer le cycle en 1 an et être dispensé des matières générales

LES OBJECTIFS

- **Former des personnes** pour accompagner l'enfant dans son développement.
- **Comprendre l'organisation des établissements** et des services de la petite enfance, le personnel et les usagers.
- **Apprendre à travailler en situation réelle**, en présence d'enfants, avec les ressources et les contraintes du milieu professionnel.
- **Mettre en oeuvre et acquérir**, sous la responsabilité d'une personne qualifiée, les compétences définies par modules.
- **Développer les capacités d'autonomie** et de responsabilité du futur professionnel.



DURÉE DE FORMATION

La formation dure 1 an. Si l'apprenant a validé un premier diplôme de niveau CAP ou équivalent, il sera alors exempté des matières générales et suivra uniquement les matières professionnelles.

LES POINTS FORTS



100% financable par les OPCO



Un suivi 100% personnalisé



Possibilité d'embauche après le contrat d'apprentissage



Organisme de formation certifié Qualiopi



Formation en alternance



Formation 100% professionnalisante



MÉTHODE

Le CFPPE propose une méthode pédagogique spécifique et efficace conduisant les apprenants vers une réelle autonomie dans la situation professionnelle à venir. Pour la préparation de ce diplôme national, nous proposons une alternance de cours traditionnels, de travaux pratiques et de travaux dirigés.

Au sein de cette formation l'apprenant aura également l'opportunité de valider les certifications **PSC1 et HACCP**.

De plus, des ateliers de Techniques de Recherche d'Emploi font partie intégrante du programme de formation, ainsi que des Groupes d'Analyse de la Pratique Professionnelle et du développement personnel.

MOYENS D'ÉVALUATION

- Evaluations écrites et orales tout au long du parcours de formation au centre de formation
- Annales blancs
- Visites en milieu professionnel
- Examens finaux en fin de cycle en centre d'examen
- Mise en situation professionnelle





Matières professionnelles

EP1 – Accompagner le développement de l'enfant :

Recueillir les informations, s'informer sur les éléments du contexte et de la situation professionnelle à prendre en compte, adopter une posture professionnelle adaptée, mettre en œuvre les conditions favorables à l'activité libre et à l'expérimentation dans un contexte donné, mettre en œuvre des activités d'éveil en tenant compte de la singularité de l'enfant, réaliser des soins du quotidien et accompagner l'enfant dans ses apprentissages, appliquer des protocoles liés à la santé de l'enfant.

EP2 – Exercer son activité en Accueil collectif :

Coopérer avec l'ensemble des acteurs concernés dans un but de cohérence, d'adaptation et de continuité de l'accompagnement, établir une relation privilégiée et sécurisante avec l'enfant, assurer une assistance pédagogique au personnel enseignant, assurer des activités de remise en état des matériels et des locaux en école maternelle.

EP3 – Exercer son activité en Accueil individuel :

Organiser son action, négocier le cadre de l'accueil, assurer les opérations d'entretien du logement et des espaces réservés à l'enfant, élaborer des repas.

Epreuve « Chef-d'œuvre » :

Le chef-d'œuvre est la réalisation qui marque l'achèvement de la formation de l'apprenant, un accomplissement personnel qui témoigne des talents et des compétences acquis jusqu'à l'examen. Il peut s'effectuer seul ou en groupe.

Matières générales

EG1 – Français – Histoire-géographie et enseignement moral et civique

EG2 – Mathématiques – Sciences Physiques et Chimiques

EG3 – EPS : Éducation Physique et Sportive

EG4 – Prévention – santé – environnement

LE SAVIEZ-VOUS ?



La formation est dispensée par **des professionnels de la petite enfance**.

Nos intervenants sont des formateurs qualifiés qui partagent **leurs expériences et leurs savoir-faire** avec les apprenants.



La formation peut être financée :

- Par les OPCO dans le cadre d'un contrat de professionnalisation ou d'un contrat d'apprentissage (les OPCO prennent en charge la totalité des coûts pédagogiques)
- Par un financement personnel hors CPF (compte personnel de formation)

En 2024, dans le cadre d'un contrat d'apprentissage, le salaire minimum d'un apprenti est de 27% du SMIC s'il a moins de 18 ans, de 43% s'il a entre 18 et 20 ans, de 53% s'il a entre 21 et 25 ans, et enfin de 100% du SMIC s'il a plus de 26 ans.

LES DÉBOUCHÉS

Ce CAP vous permet d'entrer directement dans le monde professionnel :

En travaillant en EAJE

En tant que : Auxiliaire petite enfance, Agent social, Agent d'accompagnement à l'éducation de l'enfant, Assistant éducatif petite enfance, Animateur petite enfance

En travaillant en école maternelle ou en accueil collectif de mineur

En tant que : Auxiliaire petite enfance, Agent social, Agent d'accompagnement à l'éducation de l'enfant, Assistant éducatif petite enfance, Animateur petite enfance



Concernant les poursuites d'études, vous pourrez vous inscrire au Titre RNCP Accueillant Éducatif. Ce titre RNCP de niveau 4, créé en 2015 par le CFPPE, a pour vocation de monter en compétence et d'approfondir les connaissances du professionnel Petite Enfance. Il est également envisageable de passer le concours pour devenir ATSEM, ou encore, obtenir l'agrément pour devenir Assistant Maternel.

Titre RNCP Accueillant Éducatif

LE TITRE ACCUEILLANT ÉDUCATIF EN BREF

En plus d'accompagner les enfants entre 0 à 6 ans, les titulaires du Titre Accueillant Éducatif de Niveau 4* proposent une prise en charge quotidienne des enfants et de leur famille, et développent des compétences solides en management.

*ce titre est enregistré au RNCP (répertoire national des certifications professionnelles).

- ✳ Prochaines rentrées : **Septembre 2025 et Octobre 2025** (sur 16 mois)
- ✳ En alternance



LE PUBLIC

Toute personne souhaitant développer ses connaissances et monter en compétences pour l'accueil du jeune enfant en EAJE, en école maternelle ou à domicile.



PRÉREQUIS

Le candidat doit être titulaire soit d'un CAP AEPE ou Petite Enfance, soit d'un Baccalauréat professionnel ou BEP ASSP ou d'un Baccalauréat professionnel Services aux personnes et aux territoires.

LES OBJECTIFS

- **Doter les apprenants de solides savoir-faire** en matière d'accompagnement, de communication, d'analyse des méthodes et pratiques, de conception d'animation, d'observation et d'outils performants et contemporains pour garantir un accueil de qualité centré sur la spécificité de chaque enfant
- **Consolider les acquis d'autres formations** en renforçant les connaissances théoriques et les pratiques professionnelles dans de nombreux domaines de compétences liés à la petite enfance
- **Offrir un environnement idéal** pour le développement de l'autonomie et le questionnement individuel des pratiques ;
- Positionner sans concession les apprenants dans un niveau 4 et **faire de ces derniers des collaborateurs fiables**



✓ LES VOIES D'ACCÈS À LA CERTIFICATION

- En alternance via un contrat de professionnalisation ou d'apprentissage
- En VAE, par la Validation des Acquis de l'Expérience

Pourra être acceptée toute personne justifiant d'un titre, d'un diplôme ou d'une situation particulière inscrite à l'Article 1 de l'arrêté du 29 juillet 2022 relatif aux professionnels autorisés à exercer dans les modes d'accueil du jeune enfant, ou tout article le remplaçant. Tout autre profil qui se veut intéressant pourra également être étudié par le certificateur et se voir accepter à entrer dans le cursus de formation.

!!! MÉTHODE

Le CFPPE propose **une méthode pédagogique spécifique et efficace** conduisant les apprenants vers une réelle autonomie dans la situation professionnelle à venir grâce au recours à la pédagogie active. La formation est réalisée avec une alternance de cours traditionnels, de travaux pratiques et de travaux dirigés. D'autres outils et méthodes pédagogiques spécifiques à notre centre s'ajoutent pour donner aux apprenants les moyens de leur autonomie future. De plus, des ateliers de Techniques de Recherche d'Emploi font partie intégrante du programme de formation, ainsi que des Groupes d'Analyse de la Pratique Professionnelle et du développement personnel



📖 MOYENS D'ÉVALUATION

- Études de cas avec restitution écrite en groupe
- Analyse réflexive individuelle portant sur une situation réelle filmée par le candidat lui-même en milieu professionnel
- Mises en situation professionnelle simulée en groupe
- Épreuve écrite sur table
- Dossier de veille métier avec restitution écrite et orale de manière individuelle
- Contrôles de connaissances



La certification professionnelle se décompose en 3 blocs de compétences :

Bloc 1 : Répondre aux besoins quotidiens de l'enfant et proposer des activités collectives et/ou individuelles adaptées à son développement

L'Accueillant Éducatif accompagne l'enfant dans la construction de sa sécurité affective. Il l'accueille à son arrivée en structure et l'accompagne dans son développement global (social, psychologique, intellectuel, moteur, ...). Il réalise également les soins quotidiens de base et garantit sa sécurité physique. Il adapte régulièrement l'aménagement des espaces intérieurs en créant des espaces ludiques et sécurisés dans le but de permettre à l'enfant de réaliser des apprentissages variés sans danger. Afin de stimuler l'imagination et la créativité des enfants, il prépare et anime des activités d'éveil en prenant en compte leur singularité.

Bloc 2 : Accueillir et accompagner les parents dans leur parentalité

L'Accueillant Éducatif accueille de façon quotidienne les parents et accompagne les familles des enfants tout au long de la période d'accueil où ceux-ci sont pris en charge par les professionnels. Il réalise également les transmissions à l'arrivée et au départ de l'enfant. Pour ce faire, il assure une traçabilité écrite professionnelle des informations collectées à la fois auprès des parents et de l'ensemble de l'équipe ainsi que durant l'intégralité de la journée. L'Accueillant Éducatif crée un lien de confiance, valorise l'engagement de chaque parent dans l'éducation de son enfant et soutient les actions de parentalité dans l'intérêt de l'enfant. Il stimule également l'implication des parents et favorise leur intégration en les invitant à participer aux événements et projets de la structure. Enfin, il conseille et oriente les familles vers les services et professionnels spécialisés externes en fonction de leur besoin.

Bloc 3 : Manager et/ou animer une équipe de professionnels pour mener des actions éducatives

L'Accueillant Éducatif conduit des réflexions pour l'écriture des projets de crèche tels que les projets d'établissement, pédagogique, d'accueil, ... et contrôle sa mise en œuvre au sein de la structure. Il accompagne et soutient l'équipe éducative en assurant une coordination, en impulsant une dynamique de groupe ainsi qu'en encourageant une collaboration de travail efficace et harmonieuse. Il organise également la logistique de la structure, anime des réunions et réalise une veille métier. Lorsque l'Accueillant Éducatif est en situation de direction, il dirige l'équipe éducative et gère les situations d'urgence.

FINANCEMENT & RÉNUMÉRATION

La formation peut être financée :

- Par les OPCO dans le cadre d'un contrat de professionnalisation ou d'un contrat d'apprentissage (les OPCO prennent en charge la totalité des coûts pédagogiques)
- Par un financement personnel hors CPF (compte personnel de formation)

En 2024, dans le cadre d'un contrat d'apprentissage, le salaire minimum d'un apprenti est de 27% du SMIC s'il a moins de 18 ans, de 43% s'il a entre 18 et 20 ans, de 53% s'il a entre 21 et 25 ans, et enfin de 100% du SMIC s'il a plus de 26 ans



ET APRÈS LA FORMATION ?

Le Titre RNCP Accueillant Éducatif permet à l'apprenant d'entrer directement dans le monde professionnel.

Il aura la possibilité de :

- **Travailler en EAJE** (micro-crèches, crèches parentales, multi-accueils, jardins d'enfants ...)
- **Travailler en école maternelle ou en accueil collectif de mineurs**
- **Travailler en garde à domicile**
- **Poursuivre ses études vers l'EJE** (Éducateur de Jeunes Enfants)

• **Passer le concours ATSEM** (Agents Territoriaux Spécialisés des Ecoles Maternelles)

• **Demander l'agrément ASSMAT** (Assistant Maternel)

La formation aboutit à une certification professionnelle de niveau 4, enregistrée au RNCP (Répertoire National des Certifications Professionnelles).

UN ACCOMPAGNEMENT PERSONNALISÉ



Le CFPPE tient à cœur de suivre ses apprenants tout au long de leur formation. Ils seront donc encadrés par Sandrine Luton, notre tutrice pédagogique. Des séances de tutorats sont réparties sur l'ensemble de l'année permettant un accompagnement sur-mesure.

FORMATIONS

CONTINUES





Centre de Formation des Professionnels de la Petite Enfance

DÉVELOPPER VOS CONNAISSANCES ET VOS COMPÉTENCES PROFESSIONNELLES

Le CFPPE dispense également des formations courtes pour permettre aux professionnels d'élargir leur panel de compétences et d'acquérir de nouvelles connaissances liées à l'accueil du jeune enfant en structure.

Profitez de ces initiations pour vous former sur les différentes activités liées au domaine de la petite enfance à travers des séances d'informations et d'exercices pratiques encadrés par des intervenants qualifiés. La réalisation de ces initiations favorise votre insertion professionnelle dans le milieu de la petite enfance.

Le CFPPE vous accueille dans un cadre agréable et vous accompagne tout au long de la réalisation de votre projet professionnel.

ÉVOLUER

DANS SA CARRIÈRE





ÉVOLUER DANS SA CARRIÈRE : LES FONDAMENTAUX

Ces formations sont centrées sur le développement de vos connaissances et de vos compétences professionnelles.

Afin de continuer à vous perfectionner, retrouvez notamment les formations HACCP ou PSC1 qui vous donnent l'opportunité d'obtenir des certifications essentielles pour l'exercice de votre profession en EAJE.

Pour mener à bien votre projet professionnel, le CFPPE propose des formations continues axées sur le management.

Évoluer dans sa carrière : les fondamentaux

Manager une équipe dans la Petite Enfance

DISTANCIEL

LE 26 ET 27 FÉVRIER 2025 | LE 8 ET 9 JUILLET 2025

MODALITES

PUBLIC : Personnel travaillant dans une structure petite enfance et en situation de management souhaitant se former à la gestion d'équipe

PRÉREQUIS : Être en situation de management

DURÉE : 14h soit 2 jours

HORAIRES : 9h30 - 12h30 - 13h30 - 17h30

LIEU : En distanciel, sur le logiciel Teams

TARIF : 625 € HT soit 750 € TTC

OBJECTIF :

La formation se focalise sur la posture managériale et la gestion d'équipe. Son but est de permettre à chaque personne en situation de management de trouver son style et d'aborder les problématiques de l'organisation et de la gestion d'équipe avec sérénité.



AVEC EMMANUEL SCHIEFER

Chef d'entreprise, formateur et coach



Il propose un panel large de formations allant du management à la communication en passant par quelques formations spécialisées pour le secteur d'activité des Etablissements d'Accueil de Jeunes Enfants.

AU PROGRAMME :

JOUR 1 : Apprendre à mieux se connaître soi pour mieux accompagner les autres

La posture managériale :

- Le rôle et la fonction de responsable d'équipe
- Les styles de management
- Mon style de management

Accompagner les autres :

- Le collectif du travail
- La communication interpersonnelle
- L'accompagnement des collaborateurs

JOUR 2 : Les outils indispensables pour dynamiser une équipe dans la petite enfance

Équipe, mission et motivation :

- Organiser la définition des missions et des rôles en fonction du projet éducatif
- Soutenir la motivation
- Stimuler et valoriser les compétences
- Fédérer par les projets

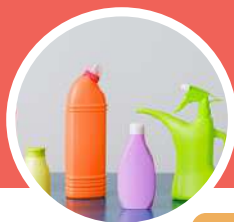
Outils de management :

- La communication verbale et écrite
- Préparer et animer un entretien d'évolution
- Réaliser des entretiens de cadrage et recadrage

MÉTHODES :

- Apports théoriques
- Atelier autour de quiz et de vidéos intuitives
- Brainstorming collectif
- Échanges et partage des expériences de chacun

Évoluer dans sa carrière : les fondamentaux



HACCP et le plan de maîtrise sanitaire

DISTANCIEL

PRÉSENTIEL

LE 7 JANVIER 2025 | **LE 11 MARS 2025**
LE 6 MAI 2025 | **LE 15 JUILLET 2025**
LE 29 SEPTEMBRE 2025 | **LE 5 DÉCEMBRE 2025**

MODALITES

PUBLIC : Tous les personnels prenant part à l'activité de restauration collective en EAJE

PRÉREQUIS : Aucun prérequis n'est nécessaire

DURÉE : 7h soit 1 jour

HORAIRES : 9h30 - 12h30 - 13h30 - 17h30

LIEU : En présentiel au CFPPE ou en distanciel sur le logiciel Teams

TARIF : 330 € HT soit 396 € TTC

OBJECTIF :

Mise en œuvre de la méthode HACCP en structure petite enfance et réglementation des normes en vigueur.

AU PROGRAMME :

- Présentation de la réglementation en vigueur
- Présentation des normes spécifiques
- Exposé des risques (microbiologie)
- La méthode HACCP appliquée en structure petite enfance
- Le plan de maîtrise sanitaire et les processus à mettre en place
- Présentation des guides de bonnes pratiques

MÉTHODES :

- Exposés théoriques
- Échanges avec les stagiaires



AVEC EMMANUEL SCHIEFER

Chef d'entreprise, formateur et coach.



Recyclage - HACCP et le plan de maîtrise sanitaire

DISTANCIEL

NOUVEAUTÉ

LE 6 FÉVRIER 2025 | LE 21 OCTOBRE 2025

MODALITES

PUBLIC : Tous les personnels en situation d'emploi en crèche auprès d'enfants

PRÉREQUIS : Avoir suivi la formation HACCP et le plan de maîtrise Sanitaire avec le CFPPE

DURÉE : 3h soit 1 demi-journée

HORAIRES : 9h30 - 12h30 (6 février) OU 14h00-17h00 (21 octobre)

LIEU : En distanciel, sur le logiciel Teams

TARIF : 170 € HT soit 204 € TTC

OBJECTIF :

Mise en œuvre de la méthode HACCP en structure petite enfance et réglementation des normes en vigueur.

AU PROGRAMME :

- Révision de la réglementation en vigueur
- Revue des risques (microbiologie)
- Rappel des conduites à tenir et des processus souhaités en crèche

MÉTHODES :

- Exposés théoriques
- Échanges avec les stagiaires



AVEC EMMANUEL SCHIEFER

Chef d'entreprise, formateur et coach.

Évoluer dans sa carrière : les fondamentaux

Favoriser la reconnaissance et la communication pour développer la conscience professionnelle

PRÉSENTIEL

NOUVEAUTÉ

LE 3 ET 4 AVRIL 2025 | LE 27 ET 28 NOVEMBRE 2025

MODALITES

PUBLIC : Toute personne souhaitant devenir un manager efficace et inspirant, capable d'améliorer la productivité et l'efficacité de son équipe

PRÉREQUIS : Être en situation de management ou en devenir

DURÉE : 14h soit 2 jours

HORAIRES : 9h00 - 12h30 - 13h30 - 17h00

LIEU : En présentiel, au CFPPE

TARIF : 625 € HT soit 750 € TTC

OBJECTIFS :

Cette formation a pour objectif de vous fournir les compétences essentielles pour devenir un manager efficace et inspirant, capable d'améliorer la productivité et l'efficacité de votre équipe.



L'INFO EN PLUS

Des études montrent que les personnes qui ont une forte conscience professionnelle ont tendance à mieux dormir la nuit ! Elles ressentent moins de stress et de culpabilité liés au travail inachevé, ce qui améliore leur qualité de sommeil.

AU PROGRAMME :

JOUR 1 :

- Explorer la notion de valeur travail.
- Identifier les compétences professionnelles de son équipe
- Comprendre et établir un cadre managérial efficace.
- Reconnaître la valeur du travail de son équipe en développant le sens de l'écoute active

JOUR 2 :

- Communiquer efficacement en reprenant sa part de responsabilité
- Gérer les relations professionnelles avec l'équipe en identifiant ce qui bloque la communication
- Développer une attitude de management positive grâce au kit de survie
- Élaborer un plan d'action personnel en tant que manager

MÉTHODES :

Conçu selon une méthodologie active, la formation alternera entre théorie et mise en pratique. Les supports méthodologiques seront variés : vidéo, jeux, mise en pratique...

AVEC EMMANUELLE MEUNIER

Éducatrice spécialisée



Avec 15 ans d'expérience en tant que manager dans des institutions accueillant des personnes en situation de handicap, son expérience lui permet d'apprendre l'importance de la qualité de l'accompagnement, la complexité du travail en équipe et l'envie de participer à l'amélioration des institutions.

Évoluer dans sa carrière : les fondamentaux



PSC1

Prévention de secours civique de niveau 1

PRÉSENTIEL

LE 10 JUIN 2025 | LE 8 OCTOBRE 2025

MODALITES

PUBLIC : Tous les personnels en situation d'emploi en crèche auprès d'enfants

PRÉREQUIS : Aucun prérequis n'est nécessaire

DURÉE : 7h soit 1 jour

HORAIRE : 9h00 - 12h30 - 13h30 - 17h00

LIEU : En présentiel, au CFPPE

TARIF : 330 € HT soit 396 € TTC

OBJECTIFS :

Un secouriste doit être capable :

- de donner l'alerte
- de faire une reconnaissance
- d'effectuer les gestes qui sauvent
- d'accueillir et de renseigner les secours

MOYEN D'ÉVALUATION :

Un diplôme de Formation aux Premiers Secours sera délivré au candidat qui a participé activement à l'ensemble de la formation et faisant l'objet d'une évaluation continue favorable de la part du ou des formateurs.

AVEC USDP 67



67

Union Départementale des Sapeurs-Pompiers du Bas-Rhin

Un sapeur pompier de l'Union Départementale des Sapeurs Pompiers du Bas-Rhin, formé et qualifié, dispense la formation.

AU PROGRAMME :

1. Rechercher les risques persistants pour protéger :

- Identifier les sources de risques réels ou supposés dans la situation concernée
- Repérer les personnes qui pourraient être exposées aux risques identifiés
- Définir les actions à réaliser permettant la suppression éventuelle du (des) risque(s) identifié(s)

2. Examiner la victime et faire l'alerte :

- Reconnaître suivant un ordre déterminé, la présence d'un ou plusieurs signes indiquant que la vie de la victime est menacée
- Associer aux signes décelés les résultats à atteindre
- Organiser l'accès des secours sur les lieux de l'accident

3. Au coeur du secourisme :

- Déterminer l'action à effectuer pour obtenir le résultat à atteindre, que l'on a déduit de l'examen préalable
- Mettre en œuvre l'action choisie en se référant à la technique préconisée

MÉTHODES :

- Apports théoriques
- Atelier autour de quiz et de vidéos intuitives
- Brainstorming collectif
- Échanges et partage des expériences de chacun

Évoluer dans sa carrière : les fondamentaux



Tuteur et maître d'apprentissage Réussir le parcours d'intégration de l'apprenti pour mieux l'accompagner

PRÉSENTIEL

LE 15 OCTOBRE 2025

MODALITES

PUBLIC : Tous les personnels en situation d'emploi en crèche auprès d'enfants

PRÉREQUIS : Aucun prérequis n'est nécessaire

DURÉE : 7h soit 1 jour

HORAIRES : 9h00 - 12h30 - 13h30 - 17h00

LIEU : En présentiel, au CFPPE

TARIF : 330 € HT soit 396 € TTC

OBJECTIFS :

Cette formation vous permettra d'être capable d'intégrer un stagiaire ou un apprenti, de savoir mettre en place un parcours d'intégration, d'apprendre à se connaître pour mieux accompagner jusqu'à l'autonomie, de savoir observer pour mieux évaluer, de savoir communiquer, ainsi que de détecter et éviter les décrochages.

AU PROGRAMME :

- Les domaines de compétences
- Les compétences professionnelles associées
- La transmission des savoirs, les savoirs à mobiliser
- Le développement des apprentissages et autonomie professionnelle

MÉTHODES :

- Apports théoriques
- Brainstorming
- Ateliers en groupe
- Réflexions personnelles
- Partage d'expériences
- Mises en situation



AVEC SANDRINE LUTON

Coordinatrice de formation
et tutrice pédagogique.



Tuteur et maître d'apprentissage

DISTANCIEL

LE 17 JUIN 2025

MODALITES

PUBLIC : Tous les personnels en situation d'emploi en crèche auprès d'enfants

PRÉREQUIS : Aucun prérequis n'est nécessaire

DURÉE : 7h soit 1 jour

HORAIRE : 9h30 - 12h30 - 13h30 - 17h00

LIEU : En distanciel, sur le logiciel Teams

TARIF : 330 € HT soit 396 € TTC

OBJECTIFS :

La formation repose sur les notions d'intégration pour un apprenant au sein d'une entreprise, et son adaptation au fonctionnement de la structure. Cette formation est destinée aux futurs tuteurs et maîtres d'apprentissage qui souhaitent comprendre les bases de la pédagogie, s'approprier les méthodes et les outils liés au management afin de faciliter l'intégration d'un apprenant dans l'entreprise.

AU PROGRAMME :

- Le cadre légal
- Accueillir et intégrer un apprenant
- Le rôle du tuteur
- Savoir transmettre, reconnaître et gérer l'erreur

MÉTHODES :

- Apports théoriques
- Quiz, vidéo, brainstorming
- Échanges et partages d'expériences



AVEC EMMANUEL SCHIEFER

Chef d'entreprise, formateur et coach.



Porter à bras et avec un matériel de portage

PRÉSENTIEL

LE 6 OCTOBRE 2025

MODALITES

PUBLIC : Tous les personnels en situation d'emploi en crèche auprès d'enfants

PRÉREQUIS : Aucun prérequis n'est nécessaire

DURÉE : 7h soit 1 jour

HORAIRES : 9h00 - 12h30 - 13h30 - 17h00

LIEU : En présentiel, au CFPPE

TARIF : 330 € HT soit 396 € TTC

OBJECTIFS :

Cette formation vous permettra de citer plusieurs bienfaits du portage et les enjeux dans la relation enfant-adulte, de nommer les différents types de matériel de portage et leur utilisation, et de réussir à porter, poser et reprendre l'enfant dans les bras en accompagnant son développement psychomoteur et en le rendant acteur.

AU PROGRAMME :

- Distinguer un matériel physiologique d'un matériel non physiologique pour l'enfant et le porteur
- Analyser sa posture et l'ajuster pour prendre soin de son corps
- Réussir à porter, poser et reprendre l'enfant dans les bras
- Accompagner le développement psychomoteur de l'enfant

MÉTHODES :

- Utilisation de poupon et matériel de portage pour pratiquer le portage à bras
- Vidéos
- Échange en binôme et mise en commun



AVEC CELIA BONNEVILLE

Psychomotricienne, Celia a

travaillé 6 ans en pouponnière et 2 ans avec des enfants en situation de handicap.



Mise en place d'un plan de maîtrise sanitaire en crèche avec la méthode HACCP

DISTANCIEL

NOUVEAUTÉ

LE 29 ET 30 AVRIL 2025

MODALITES

PUBLIC : Tous les personnels en situation d'emploi en crèche auprès d'enfants

PRÉREQUIS : Avoir suivi la formation HACCP et le plan de maitrise Sanitaire avec le CFPPE

DURÉE : 14h soit 2 jours

HORAIRES : 9h30 - 12h30 - 13h30 - 17h30

LIEU : En distanciel, sur le logiciel Teams

TARIF : 625 € HT soit 750 € TTC

OBJECTIF :

Créer un plan de maitrise sanitaire pour sa crèche en utilisant la méthode HACCP, les règlements européens et la documentation nationale.

AU PROGRAMME :

JOUR 1 :

- Rappel des grands principes de l'hygiène alimentaire et des réglementations européennes et françaises
- Méthodologie HACCP
- Structure d'un PMS

JOUR 2 :

- Identification des CCP et PrPO
- Mise en place des moyens de prévention
- Rédaction de protocoles et fiches de bonnes pratiques
- Méthodologie de projet en crèche pour la mise en place du PMS

MÉTHODES :

- Exposés théoriques
- Échanges avec les stagiaires



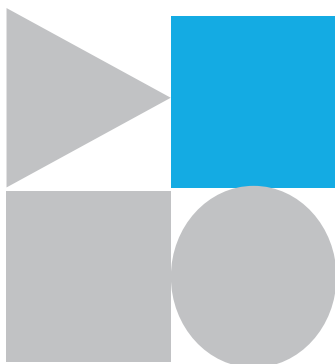
AVEC EMMANUEL SCHIEFER

Chef d'entreprise, formateur et coach.

DÉCOUVRIR

**DE NOUVELLES PRATIQUES
PROFESSIONNELLES**





DÉCOUVRIR DE NOUVELLES PRATIQUES PROFESSIONNELLES

Ces formations continues vous permettront de développer votre catalogue de compétences professionnelles. Elles s'organisent autour des arts et de la créativité, du développement des sens et de l'environnement structurel.

Le contenu de ces formations vous permettra d'intégrer de nouvelles activités dans vos structures pour favoriser l'épanouissement des jeunes enfants.

Découvrir de nouvelles pratiques professionnelles

La création dans tous ses états de l'essence des couleurs à la manipulation des matières

PRÉSENTIEL

LE 5 ET 6 JUIN 2025

MODALITES

PUBLIC : Tous les personnels en situation d'emploi en crèche auprès d'enfants

PRÉREQUIS : Aucun prérequis n'est nécessaire

DURÉE : 14h soit 2 jours

HORAIRES : 9h00 - 12h30 - 13h30 - 17h00

LIEU : En présentiel, au CFPPE

TARIF : 625 € HT soit 750 € TTC

OBJECTIFS :

Cette formation vous permettra de comprendre et de maîtriser les enjeux d'un atelier d'arts plastiques, d'acquérir des notions théorico-pratiques pour mieux concevoir vos ateliers auprès des enfants, de vous mettre en immersion dans la peau d'un jeune enfant afin de mieux le comprendre, et de repartir avec des ateliers « clés en main » à expérimenter dans votre crèche.

L'INFO EN +

Selon de nombreuses études, l'art a un impact positif sur le développement des comportements des enfants tels que l'entraide, le partage et l'empathie.



AU PROGRAMME :

JOUR 1:

Définition et signification de l'Art

- Théorie de la créativité
- Manipulation : à quoi ça sert ? Quels en sont les enjeux pour les enfants ?
- Permettre au participant de comprendre ce qui se joue pour l'enfant lorsqu'il crée, peint, manipule la matière...

JOUR 2:

- Tester soi-même différentes techniques d'arts plastiques
- Élaborer des fiches techniques personnalisées et se créer un petit catalogue d'ateliers à tester avec les enfants en structure
- Savoir comment adapter les ateliers en fonction des différentes tranches d'âges rencontrées

MÉTHODES :

- Apports théoriques
- Placer les stagiaires en situation
- Expérimentation et immersion : mettre en pratique leurs compétences à travers des ateliers
- Échanges entre participants

AVEC RAPHAEL BUURON



Intervenant plasticien et artiste peintre

Passionné des arts, notamment de la peinture depuis toujours, Raphaël est devenu artiste peintre. L'Art est une véritable forme d'expression à part entière, et c'est avec cette vision que son cheminement artistique s'est construit et se dessine au fil du temps. Conscient du potentiel bénéfique des arts plastiques, il met tout en œuvre pour partager sa passion avec les enfants.



Découvrir de nouvelles pratiques professionnelles

L'art de conter en crèche

PRÉSENTIEL

LE 14 AVRIL 2025

MODALITES

PUBLIC : Tous les personnels en situation d'emploi en crèche auprès d'enfants

PRÉREQUIS : Aucun prérequis n'est nécessaire

DURÉE : 7h soit 1 jour

HORAIRES : 9h00 - 12h30 - 13h30 - 17h00

LIEU : En présentiel, au CFPPE

TARIF : 330 € HT soit 396 € TTC

OBJECTIF :

Pour aider les enfants à grandir, n'hésitons pas à leur raconter des histoires. Le conte propose en effet une profonde sagesse, commune à toutes les cultures. De tout temps, il semble avoir fonctionné comme un stimulant de pensée. Cet outil précieux de communication crée du lien entre les petits et les grands, entre les enfants et les adultes, pour le plaisir de tous.

Mais plus que tout, le conte a surtout gardé sa raison d'être pour amuser et faire rêver, pour se délasser, être ensemble et tout simplement partager.

AU PROGRAMME :

- Lire ou conter
- Psychanalyse et conte populaire
- Structure du conte
- Quelques points théoriques utiles à connaître
- La dimension pédagogique (quête initiatique et apprentissage)

- Le geste, le regard et la voix
- Formulette et comptine
- Conte et fondement social de rassemblement
- Déroulement d'une séance de conte

MÉTHODES :

- Apports théoriques
- Pratique et technique : espace, matériel (livre, marionnette) et dessin
- Mises en situation



AVEC BÉRÉNICE UHL

Formatrice, conteuse et animatrice en communication gestuelle et en langue des signes



Découvrir de nouvelles pratiques professionnelles

L'art thérapie en crèche

PRÉSENTIEL

LE 26 MAI 2025

MODALITES

PUBLIC : Tous les personnels en situation d'emploi en crèche auprès d'enfants

PRÉREQUIS : Aucun prérequis n'est nécessaire

DURÉE : 7h soit 1 jour

HORAIRES : 9h00 - 12h30 - 13h30 - 17h00

LIEU : En présentiel, au CFPPE

TARIF : 330 € HT soit 396 € TTC

OBJECTIF :

Cette formation vous permettra de comprendre et accompagner les émotions de l'enfant par le biais de la matière et de vous initier à l'art thérapie.

AU PROGRAMME :

- Introduction à la notion d'art thérapie (entre art et thérapie, entre thérapie, animation et occupation)
- Le processus de créativité
- Le rôle de la surprise en art thérapie
- L'importance de l'atelier, déroulement d'une séance d'art thérapie
- Les mécanismes psychologiques mis en place
- La gestion
- Les supports artistiques visuels (peinture, gouache, sable, argile)
- La symbolique des couleurs
- La musico thérapie
- La danse thérapie

MÉTHODES :

- Apports théoriques
- Pratique et technique : espace, matériel (livre, marionnette) et dessin
- Mise en situation



AVEC BÉRÉNICE UHL

Intervenante pédagogique et entrepreneuse salariée.

Découvrir de nouvelles pratiques professionnelles

Éveil corporel et danse chez le jeune enfant

PRÉSENTIEL

LE 9 AVRIL 2025

MODALITES

PUBLIC : Tous les personnels en situation d'emploi en crèche auprès d'enfants

PRÉREQUIS : Aucun prérequis n'est nécessaire

DURÉE : 7h soit 1 jour

HORAIRES : 9h00 - 12h30 - 13h30 - 17h00

LIEU : En présentiel, au CFPPE

TARIF : 330 € HT soit 396 € TTC

OBJECTIFS :

Cette formation vous permettra de connaître les capacités motrices de l'enfant en fonction de son âge, savoir élaborer, animer un atelier d'éveil corporel et de danse avec les jeunes enfants et découvrir et appréhender les qualités de base d'un mouvement.

AU PROGRAMME :

- Permettre à l'enfant d'évoluer dans un cadre sécurisant et bienveillant : l'importance des limites, les définir, les poser et les adapter
- Exercice pratique pour passer du corps au mouvement et du mouvement à la danse : les indispensables pour animer un atelier
- Les bienfaits et vertus du mouvement et de la danse
- Le mouvement, la danse et l'enfant
- Les supports d'animation : savoir utiliser des images et des métaphores pour animer un atelier corporel

MÉTHODES :

- Démarche interactive
- Expérimentation et mises en situation
- Alternance entre mise en situation et théorie

AVEC MARJORIE GUIDONI



Éducatrice spécialisée, consultante parentalité, thérapeute, Marjorie a suivi une formation sur l'éveil et la danse.



Découvrir de nouvelles pratiques professionnelles

La communication musicale

PRÉSENTIEL

NOUVEAUTÉ

LE 20 ET 21 MAI 2025

MODALITES

PUBLIC : Tous les personnels en situation d'emploi en crèche auprès d'enfants

PRÉREQUIS : Aucun prérequis n'est nécessaire

DURÉE : 14h soit 2 jours

HORAIRE : 9h00 - 12h30 - 13h30 - 17h00

LIEU : En présentiel, au CFPPE

TARIF : 625 € HT soit 750 € TTC

OBJECTIFS :

Cette formation a pour objectif de connaître le phénomène de l'imitation infantine, les besoins psychomoteurs de l'enfant, les principes de la communication intraverbale, de la gamme pentatonique, du Chant Courant et de la comptine psychomotrice, tout en développant la capacité à moduler la musicalité de la parole, interpréter des comptines tactiles, chanter juste ou en chuchotant, reconnaître sa voix, jouer des mélodies sur des instruments adaptés.

AU PROGRAMME :

JOUR 1 :

- Le développement psychomoteur
- La Communication Musicale : dispositif et principes
- La gamme pentatonique infantine
- Training corporel, vocal et rythmique
- Comptines et démonstration d'une conduite

JOUR 2 :

- Training corporel, vocal et rythmique
- Comptines tactiles 3 et 4
- Pratique instrumentale : mélodie 2 + chant 2
- Comptine onomatopéique

MÉTHODES :

- Exposés théoriques
- Exercices pratiques artistiques
- Apport d'instruments, de partitions et de textes



AVEC BRUNO BOUSQUET

Psychomotricien, musicien et formateur en pédagogie du jeune enfant.

Découvrir de nouvelles pratiques professionnelles



Bébé Signes : les premiers signes avec bébé

PRÉSENTIEL

LE 13 ET 14 FÉVRIER 2025

MODALITES

PUBLIC : Tous les personnels en situation d'emploi en crèche auprès d'enfants

PRÉREQUIS : Aucun prérequis n'est nécessaire

DURÉE : 14h soit 2 jours

HORAIRES : 9h00 - 12h30 - 13h30 - 17h00

LIEU : En présentiel, au CFPPE

TARIF : 625€ HT soit 750€ TTC

OBJECTIFS :

Cette formation vous permettra de découvrir les bienfaits de la communication gestuelle et de vous initier à la langue des signes avec les enfants préverbaux.

AU PROGRAMME :

JOUR 1 :

- Présentation du concept de l'utilisation de la communication gestuelle avec le jeune enfant
- Mise en place d'un choix de signes pertinents issus de la langue des signes
- Réflexion sur la cohérence de la pratique

JOUR 2 :

- Comptines et chants autour des émotions et des animaux
- Jeux de doigts avec les aliments
- Comptines et chants autour des activités routinières du bébé

MÉTHODES :

- Ateliers se déroulant sous forme d'expressions spontanées : improvisation, chant signé, jeu de rôle, travail sur le mime...



AVEC BERENICE UHL

Animatrice depuis plus de 10 ans, Bérénice affiche que les gestes de tendresse associés aux mots amènent de la cohésion et du lien entre les grands et les plus petits.



Découvrir de nouvelles pratiques professionnelles

L'apport des neurosciences dans le développement de l'enfant

DISTANCIEL

LE 15 JANVIER 2025

MODALITES

PUBLIC : Tous les personnels en situation d'emploi en crèche auprès d'enfants

PRÉREQUIS : Aucun prérequis n'est nécessaire

DURÉE : 7h soit 1 jour

HORAIRES : 9h00 - 12h30 - 13h30 - 17h00

LIEU : En distanciel, sur le logiciel Zoom

TARIF : 330 € HT soit 396 € TTC

OBJECTIFS :

Cette formation vous permettra de comprendre le fonctionnement du cerveau de l'enfant, de mieux comprendre l'enfant grâce aux découvertes en neurosciences, de démêler le vrai du faux en matière d'éducation avec l'éclairage des neurosciences, et d'adapter votre posture professionnelle.

AU PROGRAMME :

- Le cerveau de l'enfant : détour par les neurosciences
- Le lien entre éducation et développement du cerveau
- Les effets du stress
- Les bienfaits de l'empathie et de la bienveillance
- Apprendre à décoder les émotions autrement
- Découvrir les effets des violences éducatives ordinaires sur le cerveau
- Permettre à l'enfant d'évoluer dans un cadre sécurisant et bienveillant : l'importance des limites, les définir, les poser et les adapter

MÉTHODES :

- Alternance théorie-pratique
- Illustration par des exemples concrets
- Echange sur des situations concrètes



AVEC MARJORIE GUIDONI

Éducatrice spécialisée,
consultante parentalité,
thérapeute.

Découvrir de nouvelles pratiques professionnelles

Les transmissions : un véritable enjeu au quotidien

DISTANCIEL

LE 16 MAI 2025 | LE 31 OCTOBRE 2025

MODALITES

PUBLIC : Tous les personnels en situation d'emploi en crèche auprès d'enfants

PRÉREQUIS : Aucun prérequis n'est nécessaire

DURÉE : 7h soit 1 jour

HORAIRES : 9h00 - 12h30 - 13h30 - 17h00

LIEU : En distanciel, sur le logiciel Zoom

TARIF : 330 € HT soit 396 € TTC

OBJECTIFS :

Cette formation vous permettra de découvrir les enjeux de la transmission, de repérer les informations importantes, d'acquérir des compétences communicationnelles, d'établir et de favoriser un climat de confiance avec les parents, de soutenir le partenariat parents/professionnels, et de décrypter l'impact des transmissions à tous les niveaux.



AVEC MARJORIE GUIDONI

Éducatrice spécialisée, consultante parentalité, thérapeute

Depuis plus de 10 ans, Marjorie accompagne des parents de tous horizons dans l'éducation de leurs enfants. « Le personnel de la petite enfance joue un rôle crucial dans l'éducation des nouvelles générations et il me semble primordial de pouvoir informer, guider et préparer ces professionnels à assumer au mieux les responsabilités qui leurs incombent. »



AU PROGRAMME :

- Définition de la transmission
- Exploration des bases indispensables en communication
- Une observation de qualité pour une transmission de qualité
- Transmettre les informations qui comptent
- La transmission, un véritable enjeu au quotidien :
 - > Le rôle central du professionnel lors des transmissions
 - > L'attitude des professionnels influence celle des parents
 - > L'attitude des professionnels influence celle des enfants
- Garder un discours positif – le cercle vertueux dans la transmission

MÉTHODES :

- Méthodes pédagogiques variées associant les apports théoriques et les illustrations pratiques
- Approche concrète, vivante et active
- Mises en situation, exposés
- Expression libre des participants
- Retour sur des expériences vécues

« Le CFPPE permet à tous les professionnels de la petite enfance de se former continuellement. Ils ont cerné la nécessité de proposer des formations aux professionnels de la petite enfance. »

- Marjorie Guidoni

L'INFO EN +

Des transmissions quotidiennes régulières créent un lien de confiance entre les parents et les professionnels. Ils permettent aux enfants de se développer dans un environnement harmonieux et assurent une continuité pédagogique entre la maison et le lieu d'accueil.

Découvrir de nouvelles pratiques professionnelles

Les enjeux d'un aménagement de l'espace en EAJE

PRÉSENTIEL

LE 14 MAI 2025

MODALITES

PUBLIC : Tous les personnels en situation d'emploi en crèche auprès d'enfants

PRÉREQUIS : Aucun prérequis n'est nécessaire

DURÉE : 7h soit 1 jour

HORAIRES : 9h00 - 12h30 - 13h30 - 17h00

LIEU : En présentiel, au CFPPE

TARIF : 330 € HT soit 396 € TTC

OBJECTIFS :

Cette formation vous permettra de comprendre l'influence de l'espace sur l'activité spontanée de l'enfant, son autonomie et ses interactions, de savoir mener une réflexion d'équipe sur l'aménagement et l'utilisation d'un espace destiné aux jeunes enfants, et de savoir faire évoluer l'espace en fonction des besoins des enfants accueillis et des contraintes de la structure.

AU PROGRAMME :

- Rappel sur le développement psychomoteur et de la perception de l'espace chez l'enfant
- Identification des besoins du jeune enfant en matière de sécurité, soins, sommeil, jeu, motricité, interactions...
- Quels espaces pour répondre à quels besoins collectifs et individuels : des pistes pour l'aménagement
- Comment présenter jeux et activités, quelle place pour l'adulte dans l'espace de jeu

MÉTHODES :

- Mises en situation,
- Travaux en petit groupe, apport théorique,
- Analyse des plans et photos de structures apportées par les participants

AVEC MÉLANIE DEGREMONT



Psychomotricienne et formatrice.

Découvrir de nouvelles pratiques professionnelles



Initiation au massage bébé selon la méthode thaïlandaise

PRÉSENTIEL

LE 16 ET 17 DÉCEMBRE 2025

MODALITES

PUBLIC : Toute personne qui souhaite apprendre la méthode thaïlandaise de massage bébé et/ou souhaite animer des ateliers à destination des parents

PRÉREQUIS : Aucun prérequis n'est nécessaire

DURÉE : 14h soit 2 jours

HORAIRES : 9h30 - 12h30 - 13h30 - 17h30

LIEU : En présentiel, au CFPPE

TARIF : 625 € HT soit 750 € TTC

OBJECTIFS :

Cette formation vous permettra de connaître les bases théoriques du massage thaïlandais appliqué à l'enfant et savoir pratiquer la séquence complète de massage sur un enfant de moins de 3 ans.

AU PROGRAMME :

JOUR 1 - Approche théorique :

- Les principes de base du massage thaïlandais et ceux appliqués à l'enfant
- Les précautions à prendre
- Les contre-indications
- Anatomie et psychologie
- La séquence de massage

JOUR 2 - Approche pratique :

- Accueillir l'enfant et son parent
- Animer un atelier
- Posture de massage
- Cadre de massage

MÉTHODES :

- Apports théoriques
- Échanges de pratiques professionnelles et travaux pratiques



AVEC EMMANUEL SCHIEFER

Formé en Thaïlande, Emmanuel vous propose une formation au massage bébé à des fins de bien-être et de relaxation. Les professionnels formés peuvent ensuite proposer des ateliers parents ou en crèche apportant ainsi aux enfants une approche du touché et du contact.

Découvrir de nouvelles pratiques professionnelles

Le Jeu Sensori-Moteur

PRÉSENTIEL

NOUVEAUTÉ

LE 5 NOVEMBRE 2025

MODALITES

PUBLIC : Tous les personnels en situation d'emploi en crèche auprès d'enfants

PRÉREQUIS : Aucun prérequis n'est nécessaire

DURÉE : 7h soit 1 jour

HORAIRES : 9h00 - 12h30 - 13h30 - 17h00

LIEU : En présentiel, au CFPPE

TARIF : 330 € HT soit 396 € TTC

OBJECTIFS :

Cette formation vous permettra de savoir analyser les différentes situations de jeu pour comprendre ce qu'elles développent chez l'enfant, de proposer des situations et du matériel de jeu en fonction du développement de l'enfant et de ses besoins, et d'adapter les propositions aux besoins particuliers des enfants ayant un développement atypique.



L'INFO EN +

Selon l'American Academy of Pediatrics, le jeu aide les enfants à développer des compétences sociales, à stimuler leur créativité et à améliorer leur motricité. Le jeu permet également aux enfants de s'exprimer et de tester leurs limites.

AU PROGRAMME :

- Le jeu sensori-moteur au carrefour entre perception, mouvement et pensée
- Nous verrons comment le jeu sensori-moteur permet à l'enfant de représenter lui-même et de se connaître le monde
- A quoi sert ce jeu ?
- Nous vivrons et analyserons des situations ludiques pour comprendre quelles fonctions elles développent chez l'enfant
- Quand, comment et pourquoi proposer tel ou tel type de jeu ?
- Nous verrons comment l'observation de l'activité spontanée des enfants nous guide dans les propositions de jeu à leur faire
- Et quand le jeu n'est pas spontané ?
- Nous réfléchirons aux adaptations possibles et aux propositions pertinentes quand l'enfant présente un développement atypique

MÉTHODES :

- Apports théoriques
- Échanges de pratiques professionnelles et travaux pratiques

« Le CFPPE est vraiment un centre de formation de qualité ! J'y ai été formé il y a quelques années et j'y ai énormément appris. Les formations proposées sont de qualités et les formateurs et personnes qui encadrent sont pertinents et agréables. Si vous souhaitez vous former dans la Petite Enfance je recommande ! »

- Jérémie G.



AVEC MÉLANIE DEGREMONT

Psychomotricienne et formatrice.

Découvrir de nouvelles pratiques professionnelles

Cuisiner avec les enfants

PRÉSENTIEL

NOUVEAUTÉ

LE 2 OCTOBRE 2025

MODALITES

PUBLIC : Tous les personnels en situation d'emploi en crèche auprès d'enfants

PRÉREQUIS : Aucun prérequis n'est nécessaire

DURÉE : 7h soit 1 jour

HORAIRES : 9h00 - 12h30 - 13h30 - 17h00

LIEU : En présentiel, au CFPPE

TARIF : 330 € HT soit 396 € TTC

OBJECTIFS :

Cette formation vous permettra de développer un projet d'animation adapté aux différentes tranches d'âge et d'amener les enfants à observer, toucher, goûter ou encore d'explorer de nouveaux aliments et saveurs.

AU PROGRAMME :

- Pourquoi encourager les enfants à cuisiner ? A partir de quel âge ?
- Comment respecter les règles d'hygiène obligatoires en crèche
- Des idées de recettes
- Déroulement type d'un atelier cuisine avec un groupe d'enfants

MÉTHODES :

- Alternance théorie-pratique
- Expérimentation et mise en situation
- Échange entre participants

AVEC STEPHANIE GASS



Responsable pédagogique et co-gérante de micro-crèche.



Grandir en jardinant

PRÉSENTIEL

LE 20 MARS 2025

MODALITES

PUBLIC : Tous les personnels en situation d'emploi en crèche auprès d'enfants

PRÉREQUIS : Aucun prérequis n'est nécessaire

DURÉE : 7h soit 1 jour

HORAIRES : 9h00 - 12h30 - 13h30 - 17h00

LIEU : En présentiel, au CFPPE

TARIF : 330 € HT soit 396 € TTC

OBJECTIFS :

Cette formation vous permettra d'amener les enfants à observer, faire pousser, agir, créer, fabriquer, toucher, goûter, découvrir des activités expérimentales, ludiques, culinaires ou artistiques à mener au jardin, et de développer un projet d'animation adapté aux jeunes enfants avec ou sans espace extérieur.

AU PROGRAMME :

- Comprendre les intérêts du jardinage avec les enfants
- Découvrir les principes du jardinage écologique
- Réfléchir à son projet en équipe
- Comment limiter le coût en réutilisant du matériel ?
- Les plantations faciles
- Expérimentation de plusieurs types d'activités

MÉTHODES :

- Alternance théorie-pratique
- Illustration par des exemples concrets
- Expérimentation et mise en situation
- Échanges entre participants

AVEC STEPHANIE GASS



Amoureuse de la nature, Stéphanie considère son jardin comme son coin de paradis. Elle a à cœur de partager sa passion et d'accompagner les jeunes enfants dans la découverte et le respect de la nature et de l'environnement.

Découvrir de nouvelles pratiques professionnelles

Etre dehors pour grandir et devenir

PRÉSENTIEL

LE 23 AVRIL 2025

MODALITES

PUBLIC : Tous les personnels en situation d'emploi en crèche auprès d'enfants

PRÉREQUIS : Aucun prérequis n'est nécessaire

DURÉE : 7h soit 1 jour

HORAIRES : 9h00 - 12h30 - 13h30 - 17h00

LIEU : En présentiel, au CFPPE

TARIF : 330 € HT soit 396 € TTC

OBJECTIFS :

Cette formation vous permettra de sensibiliser les professionnels à la nécessité pour les enfants et les adultes d'être en contact avec leur environnement naturel pour grandir et évoluer, d'incarner leur posture d'éducateur, et de vivre une expérience de pleine nature, incluant une mini-randonnée en forêt et un repas tiré du sac.

AU PROGRAMME :

- Présentation théorique de la pédagogie par la nature
- Mise en pratique
- Mini-rando et repas tiré du sac en pleine nature

MÉTHODES :

- Alternance théorie-pratique
- Illustration par des exemples concrets
- Mises en situation : expérience en pleine nature



AVEC ANNE DE MAXIMY

Éducatrice de jeunes enfants, gérante de micro-crèches et formatrice.

Créer de manière écologique



PRÉSENTIEL

LE 20 NOVEMBRE 2025

MODALITES

PUBLIC : Tous les personnels en situation d'emploi en crèche auprès d'enfants

PRÉREQUIS : Aucun prérequis n'est nécessaire

DURÉE : 7h soit 1 jour

HORAIRES : 9h00 - 12h30 - 13h30 - 17h00

LIEU : En présentiel, au CFPPE

TARIF : 330 € HT soit 396 € TTC

OBJECTIFS :

Permettre aux professionnels de découvrir leur capacité créative tout en utilisant des ressources écologiques et à portée de main. Transmettre cette créativité aux enfants. Les participants seront encouragés à explorer et expérimenter en utilisant les ressources disponibles dans leur environnement quotidien.

AU PROGRAMME :

- Comment partager et transmettre une créativité écologique aux enfants ?
- Expériences / Ateliers pratiques
- Explorer sa créativité autour de valeurs écologiques tout en utilisant ce que le quotidien a à nous offrir

MÉTHODES :

- Mises en pratique : en groupe et en individuel
- Travaux pratiques

AVEC NADÈGE DESLOOVERE

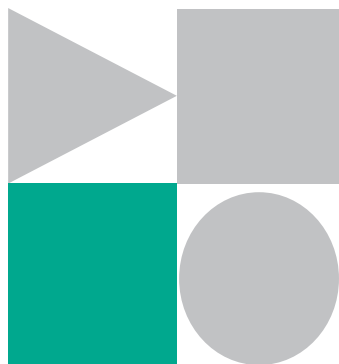


Éducatrice de jeunes enfants,
et psycho-praticienne.

COMPRENDRE

**LE DÉVELOPPEMENT
DU JEUNE ENFANT**





COMPRENDRE LE DÉVELOPPEMENT DU JEUNE ENFANT

Il est essentiel de comprendre le développement du jeune enfant afin d'adapter ses pratiques professionnelles pour accompagner le tout-petit au mieux tout en respectant son rythme et ses besoins.

Pour cela, le CFPPE vous propose différentes formations en lien avec le développement de l'enfant et son environnement.

Comprendre le développement du jeune enfant

L'impact des écrans chez les tout-petits

DISTANCIEL

LE 13 OCTOBRE 2025

MODALITES

PUBLIC : Tous les personnels en situation d'emploi en crèche auprès d'enfants

PRÉREQUIS : Aucun prérequis n'est nécessaire

DURÉE : 7h soit 1 jour

HORAIRE : 9h00 - 12h30 - 13h30 - 17h00

LIEU : En distanciel, sur le logiciel Zoom

TARIF : 330 € HT soit 396 € TTC

OBJECTIF :

L'omniprésence des écrans dans la société, particulièrement au domicile des familles, suscite des interrogations de la part des professionnels de la petite enfance. Il est crucial que tous soient sensibilisés aux effets de l'exposition précoce aux écrans, afin de faciliter le dialogue et de favoriser la prise de conscience au sein des familles.

AU PROGRAMME :

- Analyse du rôle des écrans dans la vie quotidienne et dans la vie des familles
- L'impact sur la santé et la croissance du tout-petit : psychomoteur, intellectuel, psychique, social ...
- Ouvrir le dialogue de manière bienveillante en connaissant les repères et recommandations
- Exploration et proposition de solutions de remplacement

MÉTHODES :

- Apport théoriques
- Observations de cas
- Vidéos
- Échanges
- Partage de ressources

AVEC SARAH SPRONK



Formatrice petite enfance et éducatrice de jeunes enfants.



Comprendre le développement du jeune enfant

Le développement psychologique de l'enfant de 0 à 3 ans

DISTANCIEL

NOUVEAUTÉ

LE 13 JUIN 2025

MODALITES

PUBLIC : Tous les personnels en situation d'emploi en crèche auprès d'enfants

PRÉREQUIS : Aucun prérequis n'est nécessaire

DURÉE : 7h soit 1 jour

HORAIRES : 9h00 - 12h30 - 13h30 - 17h00

LIEU : En distanciel, sur le logiciel Zoom

TARIF : 330 € HT soit 396 € TTC

OBJECTIFS :

Cette formation vous permettra de comprendre le développement psychologique de l'enfant. Vous apprendrez notamment à reconnaître les étapes clés du développement à travers les différentes phases de l'enfance et à analyser les caractéristiques et les facteurs influençant le développement psychologique de l'enfant.

AU PROGRAMME :

- Historique du développement psychologique de l'enfant
- Découverte des différentes perspectives des pédagogues
- Étapes clés du développement (phase d'opposition, utilisation du « non », premières peurs, processus d'individuation, les âges de référence : 3 mois, 8 mois, 12/18 mois et jusqu'à 3 ans)
- Exploration de l'immaturation émotionnelle de l'enfant en lien avec le développement de son cerveau

MÉTHODES :

- Apports théoriques
- Échanges et partages d'expériences
- Cas pratique



AVEC NADÈGE DESLOOVERE

Éducatrice de jeunes enfants,
et psycho-praticienne.

Découvrir de nouvelles pratiques professionnelles

Préparer au mieux l'arrivée d'un enfant en situation de handicap

DISTANCIEL

NOUVEAUTÉ

LE 17 NOVEMBRE 2025

MODALITES

PUBLIC : Tous les personnels en situation d'emploi en crèche auprès d'enfants

PRÉREQUIS : Aucun prérequis n'est nécessaire

DURÉE : 7h soit 1 jour

HORAIRES : 9h00 - 12h30 - 13h30 - 17h00

LIEU : En distanciel, sur le logiciel Zoom

TARIF : 330 € HT soit 396 € TTC

OBJECTIFS :

Cette formation vous permettra de connaître le handicap, d'acquérir des notions législatives, de se donner les moyens de l'inclusion au quotidien, d'acquérir ou renforcer des compétences en vue d'accueillir un enfant en structure petite enfance et d'ajuster la prise en charge ainsi que les activités pour favoriser l'inclusion de l'enfant.

AU PROGRAMME :

- Les différents types de handicap et les situations de handicap : Le handicap chez l'enfant, les troubles du spectre autistique (TSA), les troubles du déficit d'attention avec ou sans hyperactivité (TDAH) et troubles de l'apprentissage (TA : DYS), Les troubles moteurs et les troubles sensoriels
- Savoirs les identifier - prévention
- Posture pro - non-dits - ses craintes : préparer l'accueil d'un enfant en situation de handicap

MÉTHODES :

- Apports théoriques
- Photos et vidéos
- Partage d'expérience
- Quiz



AVEC LAURENCE LASNIER

Formatrice pour les professionnels de la petite enfance et coach certifiée, passionnée et engagée.

Découvrir de nouvelles pratiques professionnelles



Accompagner et développer l'intelligence émotionnelle du tout-petit

DISTANCIEL

NOUVEAUTÉ

LE 9 SEPTEMBRE 2025

MODALITES

PUBLIC : Tous les personnels en situation d'emploi en crèche auprès d'enfants

PRÉREQUIS : Aucun prérequis n'est nécessaire

DURÉE : 7h soit 1 jour

HORAIRES : 9h00 - 12h30 - 13h30 - 17h00

LIEU : En distanciel, sur le logiciel Zoom

TARIF : 330 € HT soit 396 € TTC

OBJECTIF :

Cette formation vous permettra de comprendre les messages inconscients des émotions afin de mieux accompagner le tout-petit dans la découverte et la compréhension de son intelligence émotionnelle.

AU PROGRAMME :

- Définir intelligence émotionnelle (les 4 piliers)
- Les émotions du tout-petit
- Accompagner le tout-petit dans ses émotions pour accroître son IE
- Accueillir notre propre propre IE pour mieux comprendre l'enfant

MÉTHODES :

- Travail de groupe
- Jeux de groupe
- Retour et réflexions collégiales



AVEC STEFANIE PONY

Formatrice indépendante et consultante Petite Enfance.

Comprendre le développement du jeune enfant

Accompagner le développement psychomoteur avec l'approche des réflexes archaïques



PRÉSENTIEL

NOUVEAUTÉ

LE 22 SEPTEMBRE 2025

MODALITES

PUBLIC : Tous les personnels en situation d'emploi en crèche auprès d'enfants

PRÉREQUIS : Aucun prérequis n'est nécessaire

DURÉE : 7h soit 1 jour

HORAIRES : 9h00 - 12h30 - 13h30 - 17h00

LIEU : En présentiel, au CFPPE

TARIF : 330 € HT soit 396 € TTC

OBJECTIFS :

A l'issue de la formation, le stagiaire sera capable d'expliquer la notion de réflexe et comment il s'intègre, d'observer et d'identifier les différentes étapes du développement avant la marche en lien avec la motricité libre, d'identifier dans une situation précise quel réflexe n'apparaît pas complètement intégré chez l'enfant, de proposer des jeux, stimulations pour soutenir l'intégration des réflexes.

AU PROGRAMME :

- Présentation du fonctionnement d'un réflexe, comment il émerge, se développe, mature et s'intègre et quels sont les facteurs influençant cette intégration
- Découverte d'une dizaine de réflexes archaïques qui influencent le développement des enfants
- Rappel sur les grandes étapes du développement psychomoteur avant la marche en lien avec l'approche de la motricité libre

MÉTHODES :

- Exposés théoriques
- Expérimentation pratique
- Echange en groupe
- Mise en commun et temps d'observation sur vidéo



AVEC CÉLIA BONNEVILLE

Psychomotricienne, Célia a travaillé 6 ans en pouponnière et 2 ans avec des enfants en situation de handicap.



L'éveil des bébés par les sens

PRÉSENTIEL

LE 29 JANVIER 2025

MODALITES

PUBLIC : Tous les personnels en situation d'emploi en crèche auprès d'enfants

PRÉREQUIS : Aucun prérequis n'est nécessaire

DURÉE : 7h soit 1 jour

HORAIRES : 9h00 - 12h30 - 13h30 - 17h00

LIEU : En présentiel, au CFPPE

TARIF : 330 € HT soit 396 € TTC

OBJECTIFS :

Cette formation vous permettra de connaître le développement des 7 sens et leur influence sur le développement global du bébé et ses capacités relationnelles, de comprendre le concept de sensori-motricité, de proposer au bébé des situations sensorielles variées et structurantes dans le quotidien, d'utiliser les 7 sens dans les activités d'éveil, et de créer des activités sensorielles.

AU PROGRAMME :

- Le développement et le fonctionnement des 7 systèmes sensoriels
- Les interactions entre les sens, la motricité et la relation
- Réflexion sur l'environnement sensoriel de la crèche
- Repenser les aspects sensoriels (lumière, son, matériel) de nos crèches
- Activités d'éveil sensoriel : exemples et matériel d'activité qui mettent en jeu toute la sensorialité du bébé

MÉTHODES :

- Exposés théoriques
- Mise en situation
- Jeux
- Photos et vidéos

AVEC MELANIE DEGREMONT



Psychomotricienne et formatrice.

Comprendre le développement du jeune enfant

Les 1000 premiers jours de bébé :
bien accompagnés par les professionnels !

DISTANCIEL

LE 23 ET 30 JUIN 2025

MODALITES

PUBLIC : Tous les personnels en situation d'emploi en crèche auprès d'enfants

PRÉREQUIS : Aucun prérequis n'est nécessaire

DURÉE : 14h soit 2 jours

HORAIRES : 9h00 - 12h30 - 13h30 - 17h00

LIEU : En distanciel, sur le logiciel Zoom

TARIF : 625 € HT soit 750 € TTC

OBJECTIFS :

Cette formation vous permettra d'actualiser vos connaissances du développement du nourrisson et du soutien à la parentalité, de connaître l'essentiel du « Rapport des 1000 premiers jours » conduit par Boris Cyrulnik et sorti en septembre 2020, et de renforcer vos compétences professionnelles au regard des nouvelles données scientifiques pour améliorer votre pratique d'accueil du bébé et de sa famille.



L'INFO EN +

Les 1000 premiers jours, c'est un concept scientifique mettant en évidence une période clé pour le développement de l'enfant : sa santé, son bien-être et celui de ses parents.

AU PROGRAMME :

JOUR 1 : Le développement du bébé du 4ème mois de grossesse à ses 3 mois

- Avant la naissance de bébé, déjà beaucoup de compétences précoces !
- La naissance d'un enfant : moments de bonheur, de découvertes intenses et de vulnérabilité
- Entourer les jeunes parents, soutenir un environnement bénéfique à la famille
- Liens enfant-parents : un attachement à construire, des bénéfices multiples

JOUR 2 : Le développement de l'enfant de 3 mois à 2 ans

- Du temps pour être ensemble
- Le bébé altruiste et « acteur du monde social »
- L'importance des apports culturels pour le jeune enfant
- Les difficultés que peuvent rencontrer le bébé et sa famille
- Le jeu, un besoin fondamental à favoriser
- La qualité des modes d'accueil petite enfance : levier « d'épanouissement et d'apprentissage pour l'enfant »

MÉTHODES :

- Apports théoriques
- Vidéos : alternance entre des repères sur le développement du bébé et les données essentielles du Rapport des 1000 premiers jours
- Échanges
- Réflexions autour des pratiques professionnelles



AVEC SARAH SPRONK

Formatrice petite enfance et éducatrice de jeunes enfants.

Comprendre le développement du jeune enfant

Sommeil et rythme de l'enfant

DISTANCIEL

LE 27 OCTOBRE 2025

MODALITES

PUBLIC : Tous les personnels en situation d'emploi en crèche auprès d'enfants

PRÉREQUIS : Aucun prérequis n'est nécessaire

DURÉE : 7h soit 1 jour

HORAIRES : 9h00 - 12h30 - 13h30 - 17h00

LIEU : En distanciel, sur le logiciel Zoom

TARIF : 330 € HT soit 396 € TTC

OBJECTIFS :

Cette formation vous permettra d'acquérir des notions physiologiques et culturelles du sommeil afin d'adapter la prise en charge de l'enfant et de répondre à ses besoins en structure collective, ainsi que d'avoir les connaissances nécessaires pour accompagner les enfants et les familles à appréhender le sommeil avec sérénité.



L'INFO EN +

Le sommeil est un besoin fondamental pour les enfants. Il assure un bon développement physique, mental et cognitif. Par conséquent, un sommeil de qualité est essentiel à la croissance d'un enfant et contribue à son apprentissage.

AU PROGRAMME :

- Notions de physiologie sur le sommeil et les rythmes veille/sommeil des enfants de 0 à 3 ans, les 1000 premiers jours
- Le sommeil nocturne/diurne et les pleurs de bébé : quelles sont les normes dans notre culture occidentale ?
- Les troubles du sommeil, mythes et réalités, préjugés et attentes parfois irréalistes, faut-il apprendre aux bébés à dormir ?
- Le sommeil, une préoccupation souvent majeure des parents : comment accompagner le sommeil des plus jeunes ?
- Sommeil partagé, allaitement et sommeil, pratiques à privilégier, pratiques à s'autoriser
- Comment répondre aux besoins des tout-petits en structure petite enfance ?
- Adopter une attitude bienveillante dans l'échange et le conseil aux parents en matière de sommeil et de rythme de leurs enfants

MÉTHODES :

- Apports théoriques
- Echanges de pratiques professionnelles
- Analyse de situations concrètes

AVEC MURIEL BARLIER

Formatrice petite enfance, accompagnement individuel ou en groupe, coach.



Ses formations sont un lieu d'échanges, de bienveillance et d'interactions avec les professionnels de la petite enfance. Pour Muriel, chaque participant arrive toujours avec ses propres acquis ou conceptions sur le sujet à partir desquels on peut avancer et progresser.

Comprendre le développement du jeune enfant

Alimentation du jeune enfant : principes, enjeux et mises en pratique au quotidien



DISTANCIEL

LE 24 ET 25 MARS 2025

MODALITES

PUBLIC : Tous les personnels en situation d'emploi en crèche auprès d'enfants

PRÉREQUIS : Aucun prérequis n'est nécessaire

DURÉE : 14h soit 2 jours

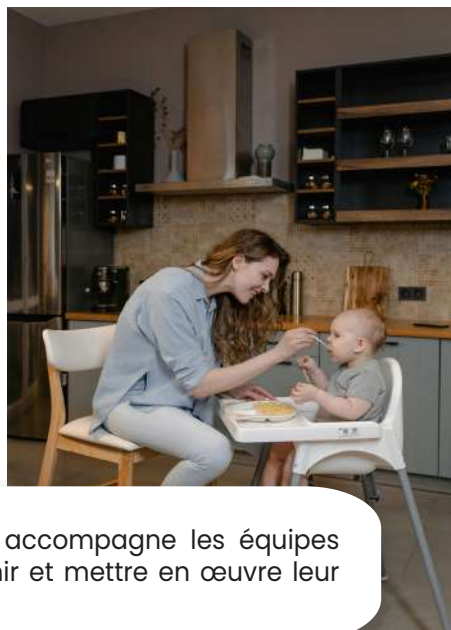
HORAIRES : 9h00 - 12h30 - 13h30 - 17h00

LIEU : En distanciel, sur le logiciel Zoom

TARIF : 625 € HT soit 750 € TTC

OBJECTIFS :

Respecter les besoins nutritionnels de l'enfant est primordial pour son développement et sa croissance. Cette formation consiste à répondre aux nombreuses questions qui émergent au sujet de l'alimentation de l'enfant : A quel âge démarrer la diversification ? Quand arrêter l'allaitement ? Doit-on forcer un enfant à terminer son assiette ? Doit-on inciter à goûter ? Comment susciter le plaisir ?



AVEC STEPHANIE BLOT

Diététicienne, Stéphanie accompagne les équipes Petite Enfance pour définir et mettre en œuvre leur projet Nutrition.

AU PROGRAMME :

JOUR 1 :

- Repérer les différents enjeux de l'alimentation du jeune enfant
- Poser des repères de l'alimentation du jeune enfant, à partir des recommandations récentes, de l'alimentation exclusivement lactée, à la diversification alimentaire
- S'équiper d'outils facilitant la conception des menus adaptés à la crèche
- Transmettre une éducation alimentaire en lien avec le projet d'établissement petite enfance

JOUR 2 :

- Comprendre les comportements alimentaires, les accompagner
- Prendre en charge les allergies alimentaires, les intolérances et se questionner autour de l'obésité de l'enfant
- Idées d'actions à mettre en œuvre au quotidien

MÉTHODES :

- Apports théoriques
- Quiz
- Vidéo
- Brainstorming
- Échanges et partages d'expériences

Comprendre le développement du jeune enfant

Connaître et mettre en place un espace Snoezelen



PRÉSENTIEL

LE 25 ET 26 JUIN 2025

MODALITES

PUBLIC : Tous les personnels en situation d'emploi en crèche auprès d'enfants

PRÉREQUIS : Aucun prérequis n'est nécessaire

DURÉE : 14h soit 2 jours

HORAIRES : 9h00 - 12h30 - 13h30 - 17h00

LIEU : En présentiel, au CFPPE

TARIF : 625 € HT soit 750 € TTC

OBJECTIFS :

Cette formation vous permettra de connaître et découvrir le Snoezelen, d'expérimenter et connaître les 5 sens à travers des stimulations sensorielles, de savoir comment utiliser et mettre en place un espace Snoezelen, et de comprendre les résultats et bienfaits du Snoezelen sur le jeune enfant ainsi que son utilisation.

AU PROGRAMME :

JOUR 1

- Qu'est-ce que le Snoezelen et qu'est-ce qu'un espace snoezelen (cadre, matériel, objectifs, nombre de personnes, limite...)
- Connaissance et expérimentation de nos 5 sens, travail en binôme et/ou petit groupe

JOUR 2

- Comment mettre en place un espace Snoezelen ?
- Ressentis, bienfaits, questions, feedback ...

MÉTHODES :

- Présentation des concepts clés (théorie, brainstorming, pratique)
- Mise en situation en lien avec sa pratique professionnelle

AVEC FANNY PRIVAT



Hypnothérapeute depuis 13 ans, Fanny accompagne les familles et enfants dès le plus jeune âge.



Comprendre le développement du jeune enfant

Connaître et approcher le "bébé aux besoins intenses" dit BABI

DISTANCIEL

PRÉSENTIEL

LE 20 FÉVRIER 2025 | LE 11 DÉCEMBRE 2025

MODALITES

PUBLIC : Tous les personnels en situation d'emploi en crèche auprès d'enfants

PRÉREQUIS : Aucun prérequis n'est nécessaire

DURÉE : 7h soit 1 jour

HORAIRE : 9h00 - 12h30 - 13h30 - 17h00

LIEU : En présentiel, au CFPPE ou en distanciel, sur le logiciel Zoom

TARIF : 330 € HT soit 396 € TTC

OBJECTIFS :

Découvrir et comprendre ce qu'est un « Bébé aux besoins intenses », dit BABI. Connaître ses besoins et ses spécificités. Prendre en charge un BABI en structure collective et partager d'éventuelles expériences sur sa prise en charge en structure collective.

AU PROGRAMME :

- Pourquoi certains bébés peuvent se révéler être des BABI ? Est-ce que tous les bébés aux besoins importants sont des BABI ?
- Guide sur les pleurs : Quelle est l'influence des pleurs du BABI sur le personnel encadrant ? Comment tenter de réduire les pleurs ?
- L'accompagnement au quotidien du BABI en structure collective : le rôle du personnel encadrant vis à vis du BABI, vis à vis des parents
- Exemples de prise en charge de BABI suivi d'échanges sur les pratiques en structure collective autour du BABI

MÉTHODES :

- Apports théoriques
- Échanges et partages d'expériences
- Analyse de situations concrètes



AVEC MURIEL BARRIER

Sophrologue, coach, éducatrice et formatrice.

Comprendre le développement du jeune enfant

Le processus de séparation et de socialisation et les peurs infantiles



DISTANCIEL

LE 24 OCTOBRE 2025

MODALITES

PUBLIC : Tous les personnels en situation d'emploi en crèche auprès d'enfants

PRÉREQUIS : Aucun prérequis n'est nécessaire

DURÉE : 7h soit 1 jour

HORAIRES : 9h00 - 12h30 - 13h30 - 17h00

LIEU : En distanciel, sur le logiciel Zoom

TARIF : 330 € HT soit 396 € TTC

OBJECTIFS :

Cette formation vous permettra de mieux connaître le processus de socialisation chez le jeune enfant, d'identifier les processus d'attachement et de séparation, de repérer ce qui peut perturber ces processus, de mieux comprendre et accompagner les peurs de l'enfant, et de développer un savoir-être auprès des parents et des enfants.

AU PROGRAMME :

- Les différents styles d'attachement et les comportements qui s'y réfèrent
- Les étapes de socialisation en fonction de l'âge de l'enfant
- La neurobiologie de la peur
- Accompagner l'enfant et ses parents : savoir-être et posture professionnelle

MÉTHODES :

- Alternance théorie et pratique
- Illustration par des exemples concrets
- Echange et discussion sur des situations concrètes



AVEC MARJORIE GUIDONI

Consultante parentalité,
éducatrice spécialisée et
thérapeute.



Les bases de la pédagogie

DISTANCIEL

LE 5 SEPTEMBRE 2025

MODALITES

PUBLIC : Tous les personnels en situation d'emploi en crèche auprès d'enfants

PRÉREQUIS : Aucun prérequis n'est nécessaire

DURÉE : 7h soit 1 jour

HORAIRES : 9h00 - 12h30 - 13h30 - 17h00

LIEU : En distanciel, sur le logiciel Zoom

TARIF : 330 € HT soit 396 € TTC

OBJECTIFS :

Cette formation vous permettra de comprendre l'histoire de la pédagogie afin d'ajuster efficacement ses méthodes et de répondre aux besoins du tout-petit.

AU PROGRAMME :

- L'Évolution des Droits de l'Enfant : Historique du positionnement de l'enfant « inexistant » en tant qu'individu à part entière
- Les « bases » de la pédagogie : Comment d'une pédagogie dite « traditionnelle » (ou « apprentissage forcé ») sommes-nous arrivés à une pédagogie interactive afin de responsabiliser les adultes pour accompagner au mieux les enfants

Découverte de 3 types de pédagogies :

- Pédagogie Loczy, ou comment accompagner l'enfant par la motricité libre
- Pédagogie Montessori, ou comment accompagner l'enfant dans son autonomie
- Pédagogie Reggio Emilia, ou comment centrer son observation afin d'ajuster au mieux les besoins du tout-petit

MÉTHODES :

Selon la méthode « SAVI » : Sécuriser les séquences d'apprentissage régulièrement, afin que les apprenants restent **A**cteurs de leurs apprentissages pour des interventions en **V**alorisant et en veillant à leur **I**mplication au sein de la formation.

AVEC STEFANIE PONY



Formatrice indépendante et consultante Petite Enfance.

Comprendre le développement du jeune enfant

Valoriser l'estime du tout-petit et sensibilisation aux violences ordinaires



DISTANCIEL

LE 7 MARS 2025

MODALITES

PUBLIC : Tous les personnels en situation d'emploi en crèche auprès d'enfants

PRÉREQUIS : Aucun prérequis n'est nécessaire

DURÉE : 7h soit 1 jour

HORAIRES : 9h00 - 12h30 - 13h30 - 17h00

LIEU : En distanciel, sur le logiciel Zoom

TARIF : 330 € HT soit 396 € TTC

OBJECTIFS :

Cette formation vous permettra d'identifier les attitudes de violence ordinaire (paroles, gestes, pro-activité et négligences, méconnaissances), d'identifier les signes de confiance et d'estime de soi chez le tout-petit (capacité à accepter la séparation, à aller vers l'adulte et ses pairs, vers un nouvel environnement ou jeu, capacité d'expression, manifestations de joie et de sérénité plutôt que de détresse), d'adopter une attitude favorisant la confiance et l'estime du tout-petit, et d'acquérir une connaissance fine des besoins d'un enfant (type pyramide de Maslow).



AU PROGRAMME :

- Origine et facteurs déclenchants des actes de violences ordinaires auprès du tout-petit
- Les différents actes volontaires et les négligences
- Comment prévenir cette violence ordinaire ?
- Quel est l'intérêt de donner confiance et de développer l'estime de soi du tout-petit ? (acquisition d'aptitudes relationnelles, développement de ressources utiles, prévention des troubles de l'humeur, favoriser l'épanouissement)
- Les attitudes et environnements qui favorisent la confiance chez les tout-petits
- Suivi et observation de la progression de la confiance en soi du tout-petit

MÉTHODES :

Présentation des concepts clés, mise en lien avec des situations vécues, jeux de rôle (notamment face à des situations de stress pour le professionnel), utilisation d'une méta-position.



AVEC STÉFANIE PONY

Stéfanie est formatrice indépendante et consultante Petite Enfance.

Comprendre le développement du jeune enfant

Gestion des émotions et approfondissement autour de la notion de "colère"



PRÉSENTIEL

LE 3 ET 4 MARS 2025

MODALITES

PUBLIC : Tous les personnels en situation d'emploi en crèche auprès d'enfants

PRÉREQUIS : Aucun prérequis n'est nécessaire

DURÉE : 14h soit 2 jours

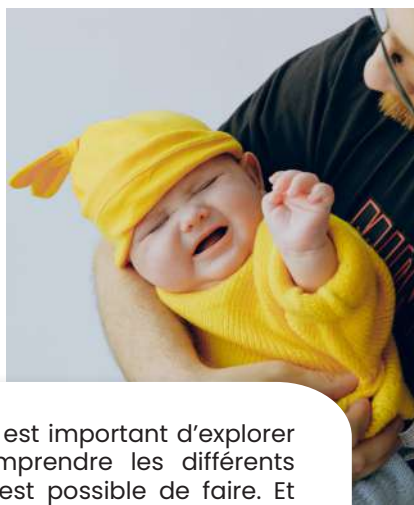
HORAIRES : 9h00 - 12h30 - 13h30 - 17h00

LIEU : En présentiel, au CFPPE

TARIF : 625 € HT soit 750 € TTC

OBJECTIFS :

Cette formation vous permettra de connaître les différentes émotions, de comprendre ce qu'est la colère, à quoi elle sert et comment elle se manifeste, d'apprendre à réagir avec vos propres émotions, et de savoir accompagner les émotions de l'enfant en structure.



L'INFO EN +

La colère est une émotion et à ce titre il est important d'explorer tout le panel des émotions pour comprendre les différents fonctionnements à l'oeuvre et ce qu'il est possible de faire. Et avant toute chose il faut explorer ses propres émotions d'adulte, en résonnance avec celles des enfants.

AU PROGRAMME :

JOUR 1 :

- Définition des émotions : les reconnaître et les identifier
- Travail de son propre rapport aux émotions
- Comprendre le lien entre émotion-réaction de l'enfant-réaction de l'adulte
- Gestion du stress et accompagnement de la frustration
- Figure d'attachement et émotion
- Savoir reconnaître la « vraie » colère

JOUR 2 :

- Techniques de gestion de la colère
- Accueil et accompagnement de la colère
- Méditation pour adulte/enfant

MÉTHODES :

- Cours théoriques
- Exercices pratiques
- Introduction à la médiation



AVEC NADEGE DESLOOVERE

Éducatrice de jeunes enfants, et psycho-praticienne.

Comprendre le développement du jeune enfant

La diversification alimentaire du petit enfant, de l'introduction des aliments, aux textures, et à l'accompagnement du petit enfant : quels enjeux ? quels repères ?



DISTANCIEL

LE 26 SEPTEMBRE 2025

MODALITES

PUBLIC : Tous les personnels en situation d'emploi en crèche auprès d'enfants

PRÉREQUIS : Aucun prérequis n'est nécessaire

DURÉE : 7h soit 1 jour

HORAIRES : 9h00 - 12h30 - 13h30 - 17h00

LIEU : En distanciel, sur le logiciel Zoom

TARIF : 330 € HT soit 396 € TTC

OBJECTIFS :

Cette formation vous permettra de partager un cadre de référence concernant la diversification alimentaire du petit enfant et d'initier une réflexion sur l'évolution de l'alimentation pour acquérir des pratiques professionnelles.



L'INFO EN +

L'introduction d'une variété d'aliments dès le début de la diversification alimentaire peut rendre les enfants plus ouverts à essayer de nouveaux aliments plus tard dans leur vie ! Les bébés qui sont exposés à une plus grande variété de saveurs et de textures entre 6 et 12 mois sont souvent moins difficiles et plus enclins à apprécier une alimentation variée en grandissant.

AU PROGRAMME :

- La diversification alimentaire du petit enfant
- Quels enjeux ? Quelles conséquences dans le développement du petit enfant et ses futures habitudes alimentaires ? Et quand la diversification tarde : quelles conséquences ?
- Repères actualisés CNSP et PNNS 2021 : L'introduction des aliments, repères d'âge et introduction des textures
- Diversification « classique » versus « Diversification menée par l'enfant » : caractéristiques et différences, complémentarité et enjeux
- Les conditions favorisant l'acceptation des nouveaux aliments par l'enfant
- Partage autour de la vaisselle mise à disposition des enfants et favorisant l'acceptation des aliments
- Réflexion sur les potentielles évolutions de pratiques et l'accompagnement des parents

MÉTHODES :

Apports de connaissances, appui sur les questions et échanges des professionnels. Partage d'expérience. Déclinaison des menus pour favoriser la diversification alimentaire voire la DME.

« Le CFPPE est le seul centre actuellement dans le Bas-Rhin qui permet aux professionnels de la Petite Enfance de se former continuellement. Je trouve que c'est essentiel, ils ont cerné les enjeux de la formation continue. »

-Stéphanie Blot



AVEC STEPHANIE BLOT

Diététicienne, Stéphanie accompagne les équipes Petite Enfance pour définir et mettre en œuvre leur projet Nutrition.



DISTANCIEL

NOUVEAUTÉ

LE 28 MARS 2025

MODALITES

PUBLIC : Tous les personnels en situation d'emploi en crèche auprès d'enfants

PRÉREQUIS : Aucun prérequis n'est nécessaire

DURÉE : 7h soit 1 jour

HORAIRES : 9h00 - 12h30 - 13h30 - 17h00

LIEU : En distanciel, sur le logiciel Zoom

TARIF : 330 € HT soit 396 € TTC

OBJECTIFS :

Cette formation vous permettra de mettre en œuvre les règles de bonnes pratiques d'hygiène au sein de la structure afin de prévenir et diminuer les risques de contagion et d'infection, de savoir observer l'état de santé de l'enfant et repérer les signes relevant d'une vigilance particulière, de connaître et appliquer les protocoles médicaux en vigueur, d'accompagner l'enfant malade tout au long de son accueil, de communiquer aux parents les éléments à observer et les orienter vers le professionnel de santé compétent, de connaître les professionnels et lieux ressources relevant des soins à l'enfant, et d'assurer des actions de parentalité autour de la santé de l'enfant.



AU PROGRAMME :

- Les bonnes pratiques d'hygiène en EAJE
- Les maladies infantiles
- Les soins à l'enfant : le lavage de nez, prise de la température, soins oculaires, surveillance d'une éruption cutanée...
- Les outils de surveillance : échelle de la douleur
- Les signes de gravité
- La responsabilité du professionnel
- Les transmissions aux parents
- Les ressources pour s'informer sur les dernières recommandations
- Les actions de soutien à la parentalité relevant du soin et de la santé de l'enfant

MÉTHODES :

- Apports théoriques
- Photos et vidéos
- Partage d'expériences
- Quiz

« Le CFPPE propose un large choix de formation continue pour les professionnels de la petite enfance. En tant qu'employeur je fais appel à eux tout au long de l'année et mes salariés sont plus que ravis de pouvoir y participer ! »

- Julie R.



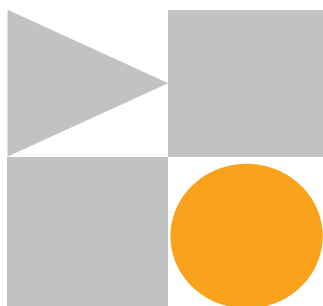
AVEC FLORINE MAILLET

Puéricultrice, référente Santé et Accueil Inclusif.

ACCOMPAGNER

**LE PROFESSIONNEL ET
PRÉSERVER SON BIEN-ÊTRE**





ACCOMPAGNER LE PROFESSIONNEL ET PRÉSERVER SON BIEN-ÊTRE

Le secteur petite enfance demande à ses professionnels une grande patience, une adaptation à chaque enfant et à ses parents, et une organisation quotidienne.

Accompagner le professionnel et préserver son bien-être est donc primordial pour favoriser l'esprit de coopération entre les membres d'une équipe et favoriser la communication avec les parents. C'est pourquoi le CFPPE met en place des formations centrées sur la connaissance de soi, l'analyse de la pratique professionnelle, l'accompagnement à la parentalité...

Accompagner le professionnel et préserver son bien-être

Accompagnement à la parentalité

PRÉSENTIEL

LE 16 ET 17 SEPTEMBRE 2025

MODALITES

PUBLIC : Tous les personnels en situation d'emploi en crèche auprès d'enfants

PRÉREQUIS : Aucun prérequis n'est nécessaire

DURÉE : 14h soit 2 jours

HORAIRES : 9h00 - 12h30 - 13h30 - 17h00

LIEU : En présentiel, au CFPPE

TARIF : 625 € HT soit 750 € TTC

OBJECTIFS :

Cette formation vous permettra de mieux comprendre les besoins de l'enfant, de découvrir ou développer des outils de communication favorisant les relations adultes/enfant, de favoriser la mise en place de la co-éducation, et d'accompagner l'enfant et ses parents en adoptant un savoir-être et une posture professionnelle adaptées, tout en trouvant votre place dans la relation parent/enfant.

AU PROGRAMME :

JOUR 1

- La législation en termes d'éducation / de violence
- Introduction à la théorie de l'attachement
- Les besoins fondamentaux de l'enfant

JOUR 2

- Les neurosciences et l'éducation
- La co-éducation: bénéfices et difficultés
- Communication avec les parents : trouver sa place
- Apprendre à transmettre des informations "sensibles" dans l'intérêt de l'enfant

MÉTHODES :

- Alternance théorie / pratique
- Ateliers d'expérimentation (jeux de rôle, exercices pratiques...)

AVEC MARJORIE GUIDONI



Éducatrice spécialisée,
consultante parentalité et
thérapeute.



Accompagner le professionnel et préserver son bien-être

Apprendre à communiquer en équipe au sein d'une structure petite enfance

DISTANCIEL

LE 2 JUILLET 2025

MODALITES

PUBLIC : Tous les personnels en situation d'emploi en crèche auprès d'enfants

PRÉREQUIS : Aucun prérequis n'est nécessaire

DURÉE : 7h soit 1 jour

HORAIRES : 9h00 - 12h30 - 13h30 - 17h00

LIEU : En distanciel, sur le logiciel Zoom

TARIF : 330 € HT soit 396 € TTC

OBJECTIFS :

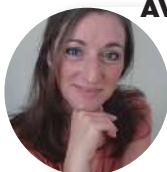
Cette formation vous permettra d'identifier les situations génératrices de stress, de permettre l'expression des émotions dans un cadre adéquat, d'améliorer les échanges et les transmissions, de gérer l'apparition des crises et de favoriser le bien-être au travail, et de prévenir ou résoudre en équipe les conflits internes.

AU PROGRAMME :

- Les enjeux de la communication
- Découvrir les mécanismes à l'œuvre dans toute communication
- Présentation de la communication non violente (CNV) : fondements, valeurs et historique de base
- L'écoute active et empathique : savoir écouter et savoir répondre

MÉTHODES :

- Alternance entre apports théoriques et exercices pratiques
- Illustration par des exemples concrets



AVEC MARJORIE GUIDONI

Éducatrice spécialisée,
consultante parentalité et
thérapeute.

Accompagner le professionnel et préserver son bien-être

Concevoir et mettre en place une familiarisation en lien avec le développement du tout-petit



DISTANCIEL

NOUVEAUTÉ

LE 28 AOÛT 2025

MODALITES

PUBLIC : Tous les personnels en situation d'emploi en crèche auprès d'enfants

PRÉREQUIS : Aucun prérequis n'est nécessaire

DURÉE : 7h soit 1 jour

HORAIRES : 9h00 - 12h30 - 13h30 - 17h00

LIEU : En distanciel, sur le logiciel Zoom

TARIF : 330 € HT soit 396 € TTC

OBJECTIFS :

Cette formation vous permettra de distinguer adaptation et familiarisation pour créer un environnement sécurisant favorisant l'épanouissement de l'enfant, d'analyser les aspects psychologiques pour instaurer un climat de confiance, d'intégrer les connaissances sur le développement neuronal, d'explorer la familiarisation comme un processus de séparation et de création de liens affectifs sécurisants, de mettre en place des pratiques de collecte d'informations respectueuses de la sphère intime pour mieux comprendre les besoins de l'enfant.

AU PROGRAMME :

- Adaptation vs Familiarisation
- Les enjeux psychologiques autour de la familiarisation
- Connaître les compétences neuronales du tout-petit : un apport précieux dans la construction de la familiarisation
- La Familiarisation : Apprentissage de la séparation ou véritable création de liens ?

MÉTHODES :

- Apports théoriques
- Quiz
- Vidéo
- Brainstorming, échanges
- Partages d'expériences



AVEC STEFANIE PONY

Formatrice indépendante et consultante Petite Enfance.



Accompagner le professionnel et préserver son bien-être

Attachement et distance professionnelle avec les jeunes enfants

DISTANCIEL

LE 22 JANVIER 2025

MODALITES

PUBLIC : Tous les personnels en situation d'emploi en crèche auprès d'enfants

PRÉREQUIS : Aucun prérequis n'est nécessaire

DURÉE : 7h soit 1 jour

HORAIRES : 9h00 - 12h30 - 13h30 - 17h00

LIEU : En distanciel, sur le logiciel Zoom

TARIF : 330 € HT soit 396 € TTC

OBJECTIFS :

Cette formation vous permettra de développer vos connaissances sur la théorie de l'attachement, de repérer les besoins de l'enfant, et de savoir vous situer dans la relation à l'enfant.

AU PROGRAMME :

- Les besoins du jeune enfant
- Les différents styles d'attachement
- Les comportements de l'attachement
- Un jeu pour favoriser le lien de l'attachement
- Le positionnement professionnel : trouver sa juste place (ni trop, ni trop peu)

MÉTHODES :

- Alternance théorie et pratique
- Illustration par des exemples concrets
- Echange et discussion sur des situations concrètes



AVEC MARJORIE GUIDONI

Éducatrice spécialisée,
consultante parentalité et
thérapeute.



Accompagner le professionnel et préserver son bien-être

Gestes et postures adaptés pour l'enfant

PRÉSENTIEL

NOUVEAUTÉ

LE 3 FÉVRIER 2025

MODALITES

PUBLIC : Tous les personnels en situation d'emploi en crèche auprès d'enfants

PRÉREQUIS : Aucun prérequis n'est nécessaire

DURÉE : 7h soit 1 jour

HORAIRES : 9h00 - 12h30 - 13h30 - 17h00

LIEU : En présentiel, au CFPPE

TARIF : 330 € HT soit 396 € TTC

OBJECTIFS :

Cette formation vous permettra de connaître les postures et situations à risque physique, les techniques de sécurité posturale, les 3 registres pédagogiques et également d'effectuer des mouvements de gym ergomotrice adaptés à l'EAJE.

AU PROGRAMME :

- Recueil des situations de pénibilité et des habitudes gestuelles
- Physiopathologie fonctionnelle
- Principes ergomoteurs
- Niveaux et phases de stratégie préventive
- Niveau structurel (protection collective / long terme / training)
- Niveau fonctionnel (protection individuelle / court terme)
- Questionnement éthique : le défi du "prendre le temps" / la santé par le mouvement / psychosomatique / Pleine conscience / Hygiène posturale

MÉTHODES :

- Exposés théoriques
- Brainstorming
- Élaboration écrite individuelle, mise en commun



AVEC BRUNO BOUSQUET

Psychomotricien, musicien et formateur en pédagogie du jeune enfant





INTRA

SUR DEMANDE

MODALITES

PRÉREQUIS : Aucun prérequis n'est nécessaire

DURÉE : A définir selon les besoins de l'équipe

HORAIRES : A définir

LIEU : Sur site

TARIF : Sur demande

PUBLIC :

- Vous êtes un employeur de la petite enfance et vous souhaitez renforcer la cohésion ainsi que les performances de votre équipe ? Inscrivez votre équipe à cette formation !
- Vous faites parti d'une équipe de professionnels de la petite enfance et vous souhaitez, avec vos collègues, améliorer vos performances de travail en groupe ? Faites la demande auprès de votre employeur !

OBJECTIFS :

Les groupes d'analyse de la pratique professionnelle constituent un espace de régulation dans les équipes pour pouvoir penser les difficultés rencontrées et garantir une qualité d'accueil : prendre en charge quotidiennement des jeunes enfants, travailler avec des collègues d'horizons divers, accueillir des familles ... La tâche des professionnels de la petite enfance est complexe.



AU PROGRAMME :

Commun à l'équipe :

- Renforcer les compétences de l'équipe
- Fédération autour de valeurs communes
- Mobilisation des ressources de l'équipe
- Communication efficace et bienveillante
- Mise en conscience des obstacles et des freins de l'équipe
- Permettre la construction de compétences collectives nouvelles et fédératrices

Individuel pour chaque membre de l'équipe :

- Comprendre son environnement, questionner ses pratiques
- S'approprier des capacités de réflexivité en situation de travail
- Être à l'écoute de ses motivations et de son engagement professionnel
- Analyse des situations et expression de leurs résonances émotionnelles
- Compréhension de l'Autre, dans sa réalité

MÉTHODES :

Le travail s'effectue avec les membres d'une équipe. Les séances sont espacées dans le temps afin de permettre à l'équipe un retour d'expériences et un échange autour de la pratique de l'analyse.



**AVEC UN INTERVENANT DE VOTRE SECTEUR
GÉOGRAPHIQUE**



SOGEFECO-CFPPE
1150 Boulevard Sébastien Brant
67400 Illkirch Graffenstaden
Tel : 03 62 02 03 13
info@cfppe.fr

FORMATION :

TYPE D'ACTION : ACQUISITION, ENTRETIEN OU PERFECTIONNEMENT DES CONNAISSANCES

DATES DE FORMATION : DU ___/___/20___ **AU** ___/___/20___ **DUREE** ___H

PRIX HT : € **PRIX TTC :** €

Convention de formation professionnelle entre le CFPPE, représentée par son gérant, Emmanuel SCHIEFER, d'une part, et

L'entreprise : _____ **SIRET** _____

ADRESSE : _____ **CP** _____ **VILLE** _____

TELEPHONE : ___/___/___/___/___ **EMAIL :** _____@_____.

REPRESENTEE PAR : _____ **POSTE** _____, d'autre part.

Stagiaire :

Prénom	Nom	Fonction	Date de naissance	Adresse mail

Programme : Le programme de formation est joint à la présente convention lorsqu'elle est communiquée à un OPCO.

Attestation de formation : Une attestation sera envoyée aux participants après la formation ou remise en main propre à l'issue de celle-ci.

Annulation : Pour toute annulation, dans les 30 jours qui précèdent l'action de formation, le montant de la prestation sera exigible en totalité sauf si le ou la stagiaire reporte son inscription pour la même formation dans les 12 mois.

Lieu de la formation : Sauf cas exceptionnel, le lieu de formation correspond à l'adresse du CFPPE.

Modalité de règlement de la formation :

- OPCO avec subrogation de paiement. Préciser l'OPCO : _____
- Entreprise Autre : _____

Loi applicable et attribution de compétence : Le présent contrat est soumis à la loi française. Pour toutes les contestations relatives à l'exécution ou à l'interprétation des présentes conditions, seul sera compétent le tribunal de commerce de STRASBOURG ou son président en matière de référés, même en cas de pluralité de défendeurs.

Fait à _____

Le ___/___/20___

Par (Nom, prénom, signature et cachet)

Pour le CFPPE,
Emmanuel SCHIEFER



- J'ai pris connaissance et accepté les CGV et le règlement intérieur du CFPPE, consultables sur notre site internet : <http://www.cfppe.fr/conditions-generales-de-vente/> et <http://www.cfppe.fr/reglement-interieur/>

CFPPE est une marque de SOGEFECO, SARL au capital de 9000€ - TVA : FR 21528173248
RCS de Strasbourg - SIREN : 528 173 248 – APE : 7022Z

Notre organisme de formation est enregistré sous le N° 42 67 04581 67. Cet enregistrement ne vaut pas agrément de l'Etat.

Formulaire d'expression des besoins

Vous venez de vous inscrire à une formation interentreprises en présentiel auprès de SOGEFCO – CFPPE. A noter que ce formulaire sera transmis à l'intervenant.e dispensant la formation.

Formation : _____

Date : ___/___/20___

Aucun besoin / aucune attente spécifique.

Besoins spécifiques liés à une ou plusieurs personnes :

Handicap : Personne(s) à mobilité réduite Malentendant(s) Malvoyant(s)

Autre :

Besoins spécifiques liés au contenu : (détaillez ici votre demande spécifique)

--

Ajoutez tout document complémentaire que vous estimez utile en pièce jointe.



Centre de Formation des Professionnels de la Petite Enfance

SOGEFECO-CFPPE
1150 Boulevard Sébastien Brant
67400 Illkirch Graffenstaden
Tel : 03 62 02 03 13
info@cfppe.fr

Convention de formation professionnelle simplifiée Valant bulletin d'inscription à un stage de formation En distanciel – FOAD

FORMATION :

TYPE D'ACTION : ACQUISITION, ENTRETIEN OU PERFECTIONNEMENT DES CONNAISSANCES

DATES DE FORMATION : DU ___/___/20___ AU ___/___/20___ DUREE ___H

PRIX HT : € PRIX TTC : €

Convention de formation professionnelle entre le CFPPE, représentée par son gérant, Emmanuel SCHIEFER, d'une part, et

L'entreprise : _____ SIRET _____

ADRESSE : _____ CP _____ VILLE _____

TELEPHONE : ___/___/___/___/___ EMAIL : _____@_____.

REPRESENTEE PAR : _____ POSTE _____, d'autre part.

Stagiaire :

Prénom	Nom	Fonction	Date de naissance	Adresse mail*

*A fournir afin d'envoyer les documents relatifs au déroulement de la session de formation.

Programme : Le programme de formation est joint à la présente convention lorsqu'elle est communiquée à un OPCO.

Attestation de formation : Une attestation sera envoyée aux participants après la formation.

Annulation : Pour toute annulation, dans les 30 jours qui précèdent l'action de formation, le montant de la prestation sera exigible en totalité sauf si le ou la stagiaire reporte son inscription pour la même formation dans les 12 mois.

Accessibilité : Une convocation dans laquelle un lien de connexion sur une plateforme dédiée et accessible à tous sera fourni en amont de la formation.

Modalité de règlement de la formation :

- OPCO avec subrogation de paiement. Préciser l'OPCO : _____
- Entreprise Autre : _____

Loi applicable et attribution de compétence : Le présent contrat est soumis à la loi française. Pour toutes les contestations relatives à l'exécution ou à l'interprétation des présentes conditions, seul sera compétent le tribunal de commerce de STRASBOURG ou son président en matière de référés, même en cas de pluralité de défendeurs.

Fait à _____

Le ___/___/20___

Par (Nom, prénom, signature et cachet)

Pour le CFPPE,
Emmanuel SCHIEFER

- J'ai pris connaissance et accepté les CGV et le règlement intérieur du CFPPE, consultables sur notre site internet : <http://www.cfppe.fr/conditions-generales-de-vente/> et <http://www.cfppe.fr/reglement-interieur/>

CFPPE est une marque de SOGEFCO, SARL au capital de 9000€ - TVA : FR 21528173248
RCS de Strasbourg - SIREN : 528 173 248 – APE : 7022Z

Notre organisme de formation est enregistré sous le N° 42 67 04581 67. Cet enregistrement ne vaut pas agrément de l'Etat.

Formulaire d'expression des besoins

Vous venez de vous inscrire à une formation interentreprises en présentiel auprès de SOGEFCO – CFPPE. A noter que ce formulaire sera transmis à l'intervenant.e dispensant la formation.

Formation : _____

Date : ___/___/20___

Aucun besoin / aucune attente spécifique.

Besoins spécifiques liés à une ou plusieurs personnes :

Handicap : Personne(s) à mobilité réduite Malentendant(s) Malvoyant(s)
 Autre :

Besoins spécifiques liés au contenu : (détaillez ici votre demande spécifique)

--

Ajoutez tout document complémentaire que vous estimez utile en pièce jointe.



Centre de Formation des Professionnels de la Petite Enfance

LES INFORMATIONS PRATIQUES

Pour toute inscription en formation professionnelle continue, merci de nous faire parvenir la convention jointe au catalogue. Celle-ci est également téléchargeable sur notre site internet www.cfppe.fr

Vous pouvez consulter toutes les dates de formation ainsi que les démarches de prise en charge OPCO sur notre site internet www.cfppe.fr.

RESTONS EN CONTACT !



@cfppeillkirch



@CFPPESTRASBOURG



@cfppeillkirch



@compagnie/CFPPE



SCANNEZ POUR ACCÉDER
À NOS RÉSEAUX SOCIAUX

Les formations sont dispensées au CFPPE - 1150 Boulevard Sébastien Brant, 67400 Illkirch-Graffenstaden. Accessible par le tram A arrêt Campus d'Illkirch. Stationnement possible devant le CFPPE.

Pour tout envoi de courriers, merci de les renseigner à l'adresse suivante : SOGEFCO SARL - CFPPE au 1150 Boulevard Sébastien Brant 67400 Illkirch-Graffenstaden.

- Téléphone : **03 62 02 03 13**
- Email : **info@cfppe.fr**

Au plaisir de vous accueillir au sein de notre centre de formation.

L'équipe du CFPPE



**SCANNEZ POUR DÉCOUVRIR
NOS RÉSEAUX SOCIAUX OU SITE INTERNET !**



Pour tout renseignement complémentaire, veuillez nous contacter :

Téléphone : 03 62 02 03 13 / E-mail : info@cfppe.fr

SOGFCO CFPPE - 1150 Boulevard Sébastien Brant 67400 Illkirch-Graffenstaden